

Architector

a matter of light and space



FR Architecta naît de l'idée qu'une seule teinte peut donner lieu à de multiples interprétations spatiales, se métamorphosant au gré des surfaces, des textures et des reflets de lumière, dans un récit visuel explorant les possibilités infinies de la céramique. Beige, Bianco et Grigio deviennent les chapitres chromatiques d'une narration où les effets Petra, Lapis et Ceppo interagissent avec la fluidité naturelle, révélant la richesse expressive de la pierre. Chaque espace est une dimension architecturale de la couleur : monochrome mais jamais uniforme, aussi changeant que la lumière qui le traverse. Une invitation à explorer de nouvelles harmonies entre forme, matière et perception – dans l'esprit d'Ascot, *une question de lumière et d'espace*.

DE Architecta basiert auf der Idee, dass ein einziger Farbton vielfältige räumliche Interpretationen ermöglicht und sich durch Oberflächen, Texturen und Lichtreflexionen in einer visuellen Erzählung transformiert, die die unendlichen Möglichkeiten der Keramik auslotet. Beige, Bianco und Grigio werden zu chromatischen Kapiteln einer Design-Erzählung, in der die Effekte von Petra, Lapis und Ceppo mit natürlicher Fließfähigkeit interagieren und den Ausdrucksreichtum des Steins offenbaren. Jeder Raum ist eine architektonische Dimension der Farbe: monochrom, aber niemals einheitlich, so wandelbar wie das Licht, das ihn durchdringt. Eine Einladung, neue Harmonien zwischen Form, Substanz und Wahrnehmung zu entdecken – ganz im Sinne von Ascot, *einer Auseinandersetzung mit Licht und Raum*.

ES Architecta nace de la idea de que un solo tono puede dar lugar a múltiples interpretaciones espaciales, transformándose a través de superficies, texturas y reflejos de luz en una narrativa visual que explora las infinitas posibilidades de la cerámica. Beige, Bianco y Grigio se convierten en capítulos cromáticos de una narrativa de diseño en la que los efectos Petra, Lapis y Ceppo interactúan con la fluidez natural, revelando la riqueza expresiva de la piedra. Cada espacio es una dimensión arquitectónica del color: monocromático pero nunca uniforme, tan cambiante como la luz que lo atraviesa. Una invitación a explorar nuevas armonías entre forma, sustancia y percepción: en el espíritu de Ascot, *una cuestión de luz y espacio*.

RU Architecta основана на идее, что один оттенок может порождать множество пространственных интерпретаций, трансформируясь через поверхности, текстуры и отражения света в визуальном повествовании, исследующем бесконечные возможности керамики. Бежевый, белый и серый становятся хроматическими главами дизайнерского повествования, в котором эффекты Petra, Lapis и Ceppo взаимодействуют с естественной текучестью, раскрывая выразительное богатство камня. Каждое пространство – это архитектурное измерение цвета: монохромное, но никогда не однородное, столь же изменчивое, как свет, проходящий сквозь него. Приглашение исследовать новые гармонии между формой, содержанием и восприятием – в духе Аскота, *вопрос света и пространства*.

Architecta nasce dall'idea che un'unica tonalità possa dare vita a molteplici interpretazioni spaziali, trasformandosi attraverso superfici, texture e riflessi di luce in un racconto visivo che esplora le infinite possibilità della materia ceramica. Beige, Bianco e Grigio diventano capitoli cromatici di una narrazione progettuale in cui gli effetti Petra, Lapis e Ceppo dialogano con naturale fluidità, rivelando la ricchezza espressiva della pietra. Ogni ambiente è una dimensione architettonica del colore: monocromatica ma mai uniforme, mutevole come la luce che la attraversa. Un invito a esplorare nuove armonie tra forma, sostanza e percezione – nel segno di Ascot, *a matter of light and space*.

Architecta born from the idea that a single shade can give rise to multiple spatial interpretations, transforming itself through surfaces, textures, and reflections of light in a visual narrative that explores the infinite possibilities of ceramic. Beige, Bianco, and Grigio become chromatic chapters of a design narrative in which the Petra, Lapis, and Ceppo effects interact with natural fluidity, revealing the expressive richness of stone. Each space is an architectural dimension of color: monochromatic but never uniform, as changeable as the light that passes through it. An invitation to explore new harmonies between form, substance, and perception—in the spirit of Ascot, *a matter of light and space*.

The color dimension

Beige

Bianco

Grigio

FR ¹ Petra est la pierre de Vicence, douce et minimaliste, lumineuse et discrète, qui exprime une élégance quotidienne faite de détails essentiels et d'un confort visuel. ² Lapis réinterprète la pierre agglomérée dans un esprit urbain : une surface vivante, dynamique et équilibrée, où des fragments multicolores calibrés créent de la profondeur sans nuire à l'harmonie de l'ensemble. ³ Ceppo, enfin, met en valeur la force sculpturale de gros galets structuraux alternant avec des micro-inclusions, donnant naissance à des textures saisissantes, conçues pour une architecture en quête d'authenticité et d'une matérialité à fort impact graphique.

DE ¹ Petra ist der Vicenza-Stein mit einem sanften, minimalistischen Charakter, leuchtend und dezent. Er vermittelt eine alltägliche Eleganz, die sich durch essentielle Details und visuelle Behaglichkeit auszeichnet. ² Lapis interpretiert den Agglomeratstein urban neu: eine lebendige, dynamische und dennoch ausgewogene Oberfläche, auf der kalibrierte, mehrfarbige Fragmente Tiefe erzeugen, ohne die einheitliche Gesamtwirkung zu beeinträchtigen. ³ Ceppo betont schließlich die skulpturale Kraft großer Strukturkiesel im Wechsel mit Mikro-Einschlüssen. So entstehen markante Texturen, die für Architektur konzipiert wurden, die Authentizität und eine Materialität mit starker grafischer Wirkung sucht.

ES ¹ Petra es la piedra de Vicenza con un carácter suave y minimalista, luminosa y discreta, que transmite una elegancia cotidiana basada en detalles esenciales y confort visual. ² Lapis reinterpreta la piedra aglomerada en clave urbana: una superficie viva, dinámica y equilibrada, donde fragmentos multicolores calibrados crean profundidad sin sacrificar una visión general uniforme. ³ Ceppo, por último, enfatiza el poder escultórico de grandes guijarros estructurales que se alternan con microinclusiones, creando texturas impactantes, diseñadas para una arquitectura que busca la autenticidad y una materialidad con un fuerte impacto gráfico.

RU ¹ Petra — это виченцкий камень с мягким, минималистичным характером, светящийся и сдержанный, передающий повседневную элегантность, созданную из необходимых деталей и визуального комфорта. ² Lapis переосмысливает агломератный камень в городском ключе: живая, динамичная, но сбалансированная поверхность, где калиброванные разноцветные фрагменты создают глубину, не жертвуя при этом единым общим видением. ³ Наконец, Ceppo подчеркивает скульптурную силу крупных структурных гальки, чередующихся с микроскопическими включениями, создавая поразительные текстуры, предназначенные для архитектуры, стремящейся к аутентичности и материальности с сильным графическим воздействием.

¹ Petra è la pietra vicentina dal carattere soft minimal, luminosa e discreta, che restituisce un'eleganza quotidiana fatta di dettagli essenziali e comfort visivo. ² Lapis rilegge l'agglomerato in chiave urbana: una superficie viva, dinamica ma sempre equilibrata, dove frammenti multicolore calibrati creano profondità senza rinunciare a una visione uniforme d'insieme. ³ Ceppo, infine, enfatizza la potenza scultorea dei grandi ciottoli strutturali alternati a micro-inclusioni, dando vita a texture importanti, pensate per architetture che cercano autenticità e una matericità di forte impatto grafico.

¹ Petra is the Vicenza stone with a soft, minimal character, luminous and discreet, conveying an everyday elegance made of essential details and visual comfort. ² Lapis reinterprets the agglomerate stone in an urban key: a lively, dynamic yet balanced surface, where calibrated multicolored fragments create depth without sacrificing a uniform overall vision. ³ Ceppo, finally, emphasizes the sculptural power of large structural pebbles alternating with micro-inclusions, giving rise to striking textures, designed for architecture seeking authenticity and a materiality with a strong graphic impact.

Architecta

STONE EFFECT

Beige

Bianco

Grigio

Warm tones caress the space, spreading soft light
and a timeless sense of comfort.

Architecta

Graphic variations

¹PETRA + ²LAPIS + ³CEPPO



Beige

Bianco

Grigio

Beige

La forza della materia d'origine si declina in grandi lastre e piccoli formati, conferendo ritmo e autenticità agli ambienti. Le superfici evolvono tra rivestimenti continui e dettagli decorativi, per estendersi a volumi e arredi su misura rimarcando un segno progettuale distintivo.

The strength of the original material is expressed in large slabs and small formats, lending rhythm and authenticity to spaces. Surfaces evolve between seamless cladding and decorative details, extending to custom-made volumes and furnishings, emphasizing a distinctive design signature.



Bianco

Grigio

FR La robustesse du matériau d'origine s'exprime à travers de grandes dalles et de petits formats, conférant rythme et authenticité aux espaces. Les surfaces évoluent entre revêtements sans joint apparent et détails décoratifs, s'étendant aux volumes et au mobilier sur mesure, soulignant une signature stylistique distinctive.

DE Die Stärke des ursprünglichen Materials kommt in großformatigen Platten und kleinformigen Elementen zum Ausdruck und verleiht Räumen Rhythmus und Authentizität. Die Oberflächen changieren zwischen nahtlosen Verkleidungen und dekorativen Details und setzen sich in maßgefertigten Volumen und Möbeln fort, wodurch eine unverwechselbare Designsprache unterstrichen wird.

ES La fuerza del material original se expresa en grandes losas y pequeños formatos, aportando ritmo y autenticidad a los espacios. Las superficies evolucionan entre revestimientos sin juntas y detalles decorativos, extendiéndose a volúmenes y mobiliario a medida, realzando una firma de diseño distintiva.

RU Прочность исходного материала выражена в больших плитах и небольших форматах, придавая пространствам ритм и аутентичность. Поверхности варьируются от бесшовной облицовки до декоративных деталей, переходя к изготовленным на заказ объемам и мебели, подчеркивая неповторимый стиль дизайна.



Bianco

Grigio



ARCHITECTA CEPPPO BEIGE / 120x280 48"x110" - PETRA BEIGE / 60x120 24"x48"



ARCHITECTA CEPPPO BEIGE / 120x280 48"x110" - PETRA BEIGE / 60x120 24"x48"

Bianco

Grigio



ARCHITECTA LAPIS BEIGE / 60x120 24"x48"



Bianco

Grigio

ARCHITECTA LAPIS BEIGE / 60x120 24"x48"
SAINT REMY AVORIO / 120x280 48"x110"

The purity of white flows across the surfaces, lightening volumes
and revealing details with refined simplicity.

Architecta

Graphic variations

¹PETRA + ²LAPIS + ³CEPPO



Bianco

Grigio

Bianco

Lapis, Ceppo e Petra dialogano in un linguaggio materico sobrio e contemporaneo, adattandosi con naturalezza a contesti differenti – residenziali, commerciali, contract, hospitality e spazi pubblici. Un'estetica versatile unisce purezza e carattere, per offrire nuove interpretazioni complementari.

Lapis, Ceppo, and Petra interact in a sober and contemporary material language, adapting effortlessly to different contexts – residential, commercial, contract, hospitality, and public spaces. A versatile aesthetic combines purity and character, offering new, complementary interpretations.



FR Lapis, Ceppo et Petra interagissent dans un langage matériel sobre et contemporain, s'adaptant avec aisance à différents contextes : résidentiel, commercial, contractuel, hôtelier et espaces publics. Une esthétique polyvalente allie pureté et caractère, offrant des interprétations nouvelles et complémentaires.

DE Lapis, Ceppo und Petra interagieren in einer schlichten und zeitgemäßen Materialsprache und fügen sich mühelos in unterschiedliche Kontexte ein – ob Wohn-, Gewerbe-, Objekt-, Hotel- oder öffentliche Räume. Eine vielseitige Ästhetik vereint Reinheit und Charakter und eröffnet neue, komplementäre Interpretationsmöglichkeiten.

ES Lapis, Ceppo y Petra interactúan en un lenguaje material sobrio y contemporáneo, adaptándose con soltura a diferentes contextos: residencial, comercial, contract, hostelería y espacios públicos. Su estética versátil combina pureza y carácter, ofreciendo nuevas interpretaciones complementarias.

RU Lapis, Ceppo und Petra взаимодействуют в сдержанном и современном материальном языке, легко адаптируясь к различным контекстам — жилым, коммерческим, контрактным, гостиничным и общественным пространствам. Универсальная эстетика сочетает в себе чистоту и характер, предлагая новые, взаимодополняющие интерпретации.





ARCHITECTA PETRA BIANCO / 120x280 48"x110" / 120x120 48"x48" - CEPPPO BIANCO / 120x280 48"x110"
 MODULO 45 CRUDA TERRA / 4,8x45 2"x18"



ARCHITECTA LAPIS BIANCO / 120x120 48"x48"



ARCHITECTA LAPIS BIANCO / 120x120 48"x48"
MODULO 45 CRUDA COTTO / 4,8x45 2"x18"

Neutral and deep, grey unites materials and colors, creating continuity and harmony across different dimensions of space.

Architecta

Graphic variations

¹PETRA + ²LAPIS + ³CEPPO



Grigio

Un moderno equilibrio tra tecnica e continuità visiva esalta l'estrema resistenza del gres porcellanato, valorizzata in lastre strutturate da interno con spessore 9 mm ed esterno nella versione 20 mm. Composizioni grafiche coordinate cromaticamente garantiscono massima coerenza stilistica, per soluzioni d'interior che trovano nuove direzioni.

A modern balance between technique and visual continuity highlights the extreme resistance of porcelain stoneware, enhanced in textured slabs for interiors with a thickness of 9 mm and for exteriors in the 20 mm version. Color-coordinated graphic compositions ensure maximum stylistic coherence, for interior solutions that find new directions.



FR Un équilibre moderne entre technique et continuité visuelle met en valeur l'extrême résistance du grès cérame, sublimée par des dalles texturées de 9 mm d'épaisseur pour l'intérieur et de 20 mm pour l'extérieur. Des compositions graphiques aux couleurs coordonnées assurent une cohérence stylistique optimale, pour des solutions d'aménagement intérieur qui explorent de nouvelles voies.

DE Ein modernes Gleichgewicht zwischen Technik und visueller Kontinuität unterstreicht die extreme Widerstandsfähigkeit von Feinsteinzeug, die in strukturierten Platten für den Innenbereich mit einer Stärke von 9 mm und für den Außenbereich in der 20 mm starken Ausführung noch verstärkt wird. Farblich abgestimmte grafische Kompositionen gewährleisten maximale stilistische Kohärenz für innovative Raumkonzepte.

ES Un moderno equilibrio entre técnica y continuidad visual realza la extrema resistencia del gres porcelánico, realizado en losas texturizadas para interiores con un espesor de 9 mm y para exteriores en la versión de 20 mm. Las composiciones gráficas con colores coordinados garantizan la máxima coherencia estilística para soluciones de interior que buscan nuevas direcciones.

RU Современный баланс между техникой и визуальной целостностью подчеркивает исключительную прочность керамогранита, улучшенную в текстурированных плитках для внутренних работ толщиной 9 мм и для наружных работ в варианте толщиной 20 мм. Цветовые решения в графических композициях обеспечивают максимальную стилистическую согласованность, создавая новые направления в дизайне интерьеров.





ARCHITECTA LAPIS GRIGIO / 30x60 12"x24" - MOSAICO GEO T14 GRIGIO / 28,5x31,3 11"x12"
 PETRA GRIGIO OUT DRY 10MM / 120x120 48"x48"



ARCHITECTA PETRA GRIGIO / 120x280 48"x110" - MOSAICO ESAGONE T27 GRIGIO / 34,8x28,7 14"x11"
 LAPIS GRIGIO / 120x120 48"x48" - CEPPO GRIGIO / 120x120 48"x48"



in primix

Con la tecnologia *in primix* ogni singolo dettaglio delle superfici calcaree e cementizie a cui si ispirano le collezioni Ascot viene impresso sulle lastre in gres con una precisione tale da rendere ancora più labile la distinzione tra materia ceramica e materia originaria. Impianti sofisticati di ultima generazione consentono applicazioni selettive di colla e graniglia che creano rilievi tridimensionali perfettamente sincronizzabili con la grafica digitale ad alta definizione, conferendo un aspetto materico estremamente realistico e una qualità visiva inedita al prodotto ceramico.

With the *in primix* technology, every single detail of the Ascot collections' limestone and concrete inspiration surfaces is impressed on the stoneware slabs with such precision that the distinction between ceramic covering and original material becomes even more unclear. Sophisticated, latest-generation plants enable selective applications of adhesive and grit, creating three-dimensional relief textures perfectly synchronised with the high-definition digital patterning, giving the ceramic product an extremely realistic material effect and an unprecedented visual quality.

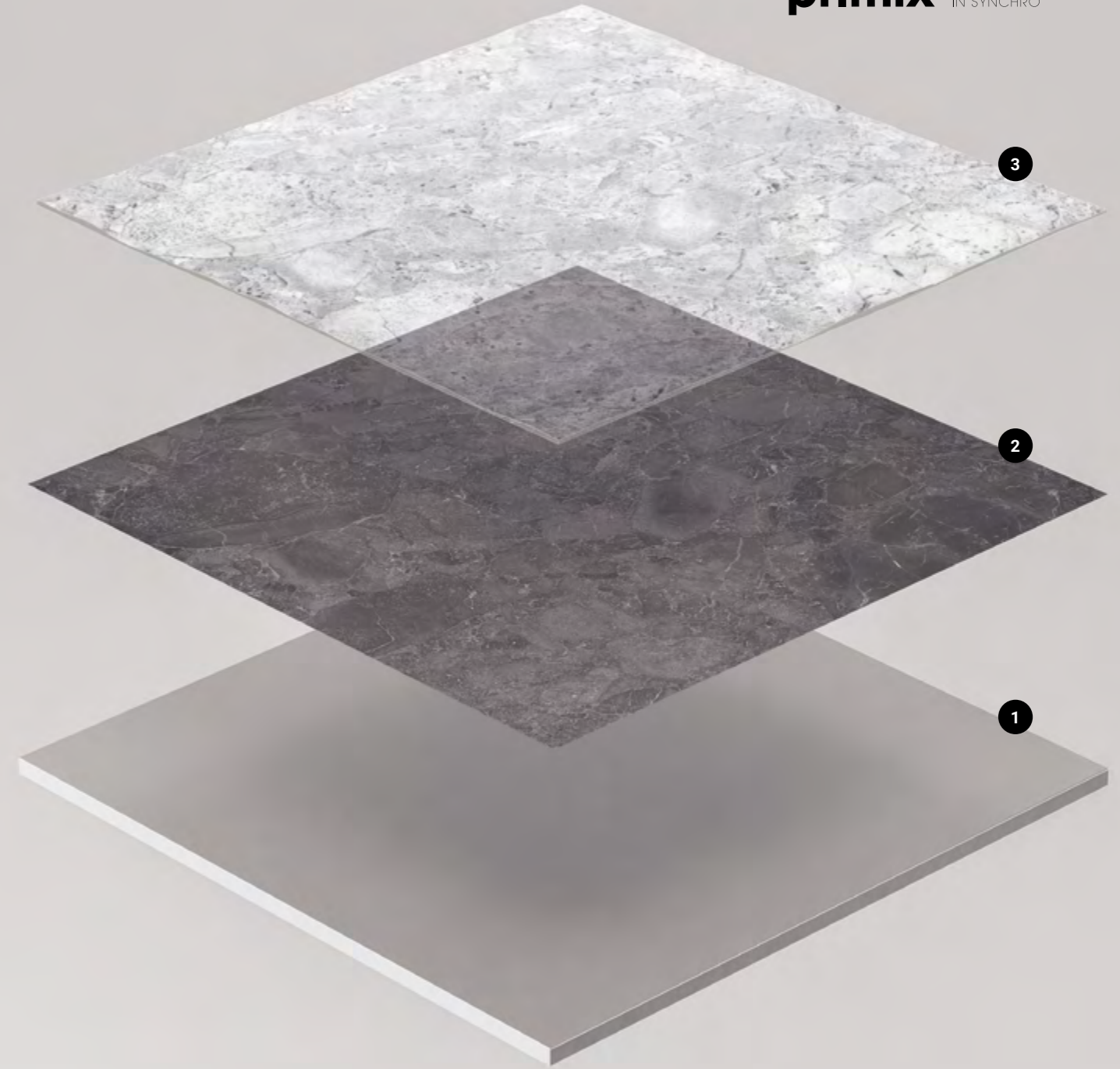
FR Grâce à la technologie *in primix*, le moindre détail des surfaces calcaires et à base de ciment dont s'inspirent les collections Ascot est imprimé sur les dalles en grès avec une précision telle que la distinction entre le matériau céramique et la pierre d'origine s'estompe toujours plus. Des équipements de pointe de dernière génération permettent des applications sélectives de colle et de granulats. Ceci crée des reliefs tridimensionnels pouvant être parfaitement synchronisés avec des graphiques numériques haute définition, conférant ainsi au produit céramique un aspect de matière extrêmement réaliste et une qualité visuelle entièrement nouvelle.

DE Mit der *in primix* Technik wird jedes einzelne Detail der Kalkstein- und Betonoberflächen, an denen die Ascot Kollektionen inspiriert sind, auf die Feinsteinzeugfliesen aufgedruckt, und zwar in einer Präzision, die die Unterscheidung zwischen Keramikmaterial und ursprünglichem Stein noch schwerer macht. Hochmoderne spezielle Anlagen ermöglichen die selektive Auftragung von Kleber und Granulat zur Erzeugung von dreidimensionalen Strukturen, die durch den High-Definition-Digitaldruck perfekt aufeinander abgestimmt werden können und dem Keramikprodukt einen extrem realistischen, materialbetonten Aspekt und eine völlig neuartige optische Qualität verleihen.

ES Con la tecnología *in primix* cada uno de los detalles de las superficies calizas y cementosas en que se inspiran las colecciones Ascot se imprime en las placas de gres con una precisión tal que hace aún más difícil distinguir la materia cerámica de la materia originaria. Unas sofisticadas instalaciones de última generación permiten llevar a cabo unas aplicaciones selectivas de cola y gravilla que crean relieves tridimensionales perfectamente sincronizables con el diseño gráfico digital de alta definición, confiriéndole al producto cerámico un aspecto materico extremadamente realista y un aspecto visual inédito.

RU Благодаря технологии *in primix* каждая отдельная деталь известняков и цемента, являющихся источником вдохновения коллекции Ascot, наносится на керамогранитные плиты с такой высокой степенью точности, что разница между керамическим материалом и исходным материалом практически исчезает. Высокотехнологичные системы нового поколения обеспечивают выборочное нанесение клея и крошки для получения трехмерного рельефа, точно совпадающего с цифровой графикой высокого разрешения, создавая керамические изделия с очень реалистичным фактурным эффектом и невиданным ранее визуальным качеством.

in
primix
TEXTURE
& MATTER
IN SYNCHRO

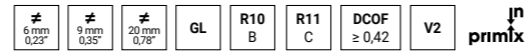


1 Coloured-body porcelain stoneware
Gres porcellanato colorato in pasta

2 High-resolution surface patterning
Grafica digitale ad alta risoluzione

3 Relief structure created
with digital adhesives and grit
Struttura a rilievo realizzata
con colle digitali e graniglia

GLAZED PORCELAIN STONEWARE – DIGITAL TECHNOLOGY
GRES PORCELLANATO SMALTATO



PETRA BEIGE

3D Matt 6 mm
A2ARC80020R 120x280 48"x110" Rett ■

3D Matt 9 mm
A2ARC00420MS 120x120 48"x48" Rett ■
A2ARC00220MS 60x120 24"x48" Rett ■
A2ARC00720MS 90x90 36"x36" Rett ■
A2ARC00620MS 60x60 24"x24" Rett ■
A2ARC00320MS 30x60 12"x24" Rett ■

Out Dry 9 mm
A2ARC00420OS 120x120 48"x48" Rett ■
A2ARC00220OS 60x120 24"x48" Rett ■
A2ARC00720OS 90x90 36"x36" Rett ■

Out Dry 20 mm
A2ARC50220R 60x120 24"x48" Rett ■
A2ARC50320R 90x90 36"x36" Rett ■

PETRA BIANCO

3D Matt 6 mm
A2ARC80010R 120x280 48"x110" Rett ■

3D Matt 9 mm
A2ARC00410MS 120x120 48"x48" Rett ■
A2ARC00210MS 60x120 24"x48" Rett ■
A2ARC00710MS 90x90 36"x36" Rett ■
A2ARC00610MS 60x60 24"x24" Rett ■
A2ARC00310MS 30x60 12"x24" Rett ■

Out Dry 9 mm
A2ARC00410OS 120x120 48"x48" Rett ■
A2ARC00210OS 60x120 24"x48" Rett ■
A2ARC00710OS 90x90 36"x36" Rett ■

Out Dry 20 mm
A2ARC50210R 60x120 24"x48" Rett ■
A2ARC50310R 90x90 36"x36" Rett ■

PETRA GRIGIO

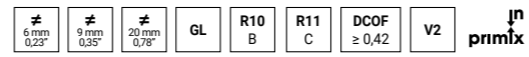
3D Matt 6 mm
A2ARC80040R 120x280 48"x110" Rett ■

3D Matt 9 mm
A2ARC00440MS 120x120 48"x48" Rett ■
A2ARC00240MS 60x120 24"x48" Rett ■
A2ARC00740MS 90x90 36"x36" Rett ■
A2ARC00640MS 60x60 24"x24" Rett ■
A2ARC00340MS 30x60 12"x24" Rett ■

Out Dry 9 mm
A2ARC00440OS 120x120 48"x48" Rett ■
A2ARC00240OS 60x120 24"x48" Rett ■
A2ARC00740OS 90x90 36"x36" Rett ■

Out Dry 20 mm
A2ARC50240R 60x120 24"x48" Rett ■
A2ARC50340R 90x90 36"x36" Rett ■

GLAZED PORCELAIN STONEWARE – DIGITAL TECHNOLOGY
GRES PORCELLANATO SMALTATO



LAPIS BEIGE

3D Matt 9 mm

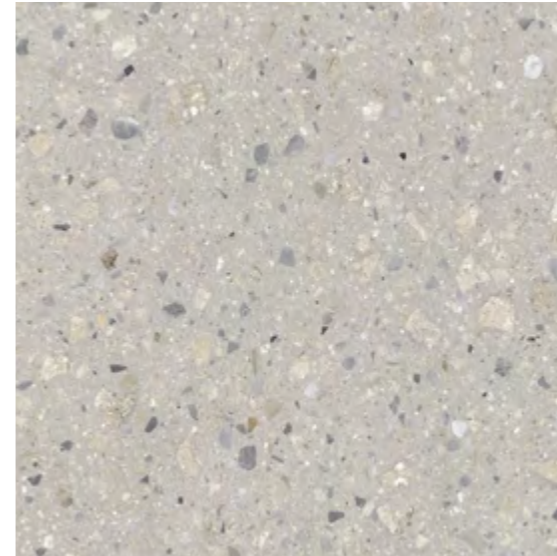
A2ARC00421MS	120x120	48"x48" Rett	■
A2ARC00221MS	60x120	24"x48" Rett	■
A2ARC00721MS	90x90	36"x36" Rett	■
A2ARC00621MS	60x60	24"x24" Rett	■



LAPIS BIANCO

3D Matt 9 mm

A2ARC00411MS	120x120	48"x48" Rett	■
A2ARC00211MS	60x120	24"x48" Rett	■
A2ARC00711MS	90x90	36"x36" Rett	■
A2ARC00611MS	60x60	24"x24" Rett	■

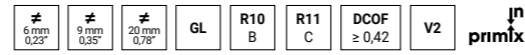


LAPIS GRIGIO

3D Matt 9 mm

A2ARC00441MS	120x120	48"x48" Rett	■
A2ARC00241MS	60x120	24"x48" Rett	■
A2ARC00741MS	90x90	36"x36" Rett	■
A2ARC00641MS	60x60	24"x24" Rett	■

GLAZED PORCELAIN STONWARE – DIGITAL TECHNOLOGY
GRES PORCELLANATO SMALTATO



CEPPPO BEIGE

3D Matt 6 mm
A2ARC80022R 120x280 48"x110" Rett ■

3D Matt 9 mm
A2ARC00422MS 120x120 48"x48" Rett ■
A2ARC00222MS 60x120 24"x48" Rett ■
A2ARC00622MS 60x60 24"x24" Rett ■

Out Dry 9 mm
A2ARC00222OS 60x120 24"x48" Rett ■

Out Dry 20 mm
A2ARC50222R 60x120 24"x48" Rett ■



CEPPPO BIANCO

3D Matt 6 mm
A2ARC80012R 120x280 48"x110" Rett ■

3D Matt 9 mm
A2ARC00412MS 120x120 48"x48" Rett ■
A2ARC00212MS 60x120 24"x48" Rett ■
A2ARC00612MS 60x60 24"x24" Rett ■

Out Dry 9 mm
A2ARC00212OS 60x120 24"x48" Rett ■

Out Dry 20 mm
A2ARC50212R 60x120 24"x48" Rett ■



CEPPPO GRIGIO

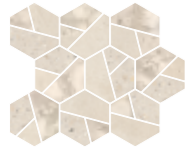
3D Matt 6 mm
A2ARC80042R 120x280 48"x110" Rett ■

3D Matt 9 mm
A2ARC00442MS 120x120 48"x48" Rett ■
A2ARC00242MS 60x120 24"x48" Rett ■
A2ARC00642MS 60x60 24"x24" Rett ■

Out Dry 9 mm
A2ARC00242OS 60x120 24"x48" Rett ■

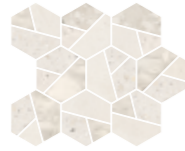
Out Dry 20 mm
A2ARC50242R 60x120 24"x48" Rett ■

MOSAICS



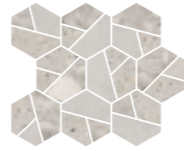
ESAGONA T27 BEIGE
A2ARC01T27M
34,8x28,7 14"x11"
3D Matt ▲

PETRA BEIGE 3D Matt
LAPIS BEIGE 3D Matt
CEPPO BEIGE 3D Matt



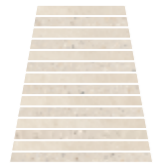
ESAGONA T27 BIANCO
A2ARC00T27M
34,8x28,7 14"x11"
3D Matt ▲

PETRA BIANCO 3D Matt
LAPIS BIANCO 3D Matt
CEPPO BIANCO 3D Matt



ESAGONA T27 GRIGIO
A2ARC02T27M
34,8x28,7 14"x11"
3D Matt ▲

PETRA GRIGIO 3D Matt
LAPIS GRIGIO 3D Matt
CEPPO GRIGIO 3D Matt



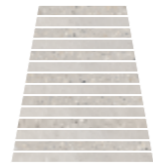
GEO T14 BEIGE
A2ARC01T14M
28,5x31,3 11"x12"
3D Matt ▲

PETRA BEIGE 3D Matt
LAPIS BEIGE 3D Matt



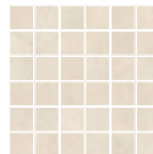
GEO T14 BIANCO
A2ARC00T14M
28,5x31,3 11"x12"
3D Matt ▲

PETRA BIANCO 3D Matt
LAPIS BIANCO 3D Matt

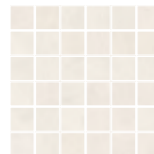


GEO T14 GRIGIO
A2ARC02T14M
28,5x31,3 11"x12"
3D Matt ▲

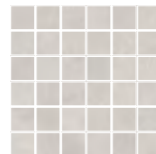
PETRA GRIGIO 3D Matt
LAPIS GRIGIO 3D Matt



MOSAICO MIX
PETRA BEIGE
A2ARC205X5M
30x30 12"x12"
3D Matt ▲



MOSAICO MIX
PETRA BIANCO
A2ARC105X5M
30x30 12"x12"
3D Matt ▲



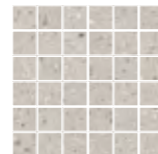
MOSAICO MIX
PETRA GRIGIO
A2ARC405X5M
30x30 12"x12"
3D Matt ▲



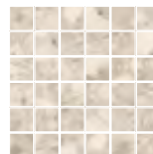
MOSAICO MIX
LAPIS BEIGE
A2ARC215X5M
30x30 12"x12"
3D Matt ▲



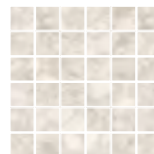
MOSAICO MIX
LAPIS BIANCO
A2ARC115X5M
30x30 12"x12"
3D Matt ▲



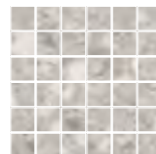
MOSAICO MIX
LAPIS GRIGIO
A2ARC415X5M
30x30 12"x12"
3D Matt ▲



MOSAICO MIX
CEPPO BEIGE
A2ARC225X5M
30x30 12"x12"
3D Matt ▲



MOSAICO MIX
CEPPO BIANCO
A2ARC125X5M
30x30 12"x12"
3D Matt ▲



MOSAICO MIX
CEPPO GRIGIO
A2ARC425X5M
30x30 12"x12"
3D Matt ▲

PEZZI SPECIALI TRIMS



BATTISCOPA
7x60 3"x24" ▲

PETRA BEIGE	A2ARC90020B
PETRA BIANCO	A2ARC90010B
PETRA GRIGIO	A2ARC90040B
LAPIS BEIGE	A2ARC90021B
LAPIS BIANCO	A2ARC90011B
LAPIS GRIGIO	A2ARC90041B
CEPPO BEIGE	A2ARC90022B
CEPPO BIANCO	A2ARC90012B
CEPPO GRIGIO	A2ARC90042B

IMBALLI PACKING

Formato Size	Spessore Thickness	Imballo Packing	Dimensione imballo	Pezzi totali Total pieces	Mq totali Total sqm	Kg/ Imballo Kg / Packing	Kg totali Total Kg	U.M. M.U.
119,7x279,7 47"x110"	6 mm	Cassa Crate	P 144,0 L 291,0 H 34,0	20	67,20	95	1104	■ €/mq
119,7x279,7 47"x110"	6 mm	Cavalletto Rack pallet	P 75,0 L 284,0 H 147,5	36	120,96	120	1935	■ €/mq

Formato Size	Spessore Thickness	Pezzi / Scatola Pieces / Box	Mq / Scatola Sqm / Box	Kg / Scatola Kg / Box	Scatole / Pallet Boxes / Pallet	Mq / Pallet Sqm / Pallet	Kg / Pallet Kg / Pallet	U.M. M.U.
119,7x119,7 47"x47"	9 mm	2	2,880	67,35	18	51,84	1212	■ €/mq
119,7x119,7 47"x47" Out Dry	9 mm	2	2,880	67,35	18	51,84	1212	■ €/mq
59,7x119,7 23,5"x47"	9 mm	2	1,440	30,26	36	51,84	1089	■ €/mq
59,7x119,7 23,5"x47" Out Dry	9 mm	2	1,440	30,26	36	51,84	1089	■ €/mq
59,7x119,7 23,5"x47" Out Dry 20 mm	20 mm	1	0,720	32,36	30	21,60	970	■ €/mq
89,7x89,7 35,3"x35,3"	9 mm	2	1,620	33,00	20	32,40	660	■ €/mq
89,7x89,7 35,3"x35,3" Out Dry	9 mm	2	1,620	33,00	20	32,40	660	■ €/mq
89,7x89,7 35,3"x35,3" Out Dry 20 mm	20 mm	1	0,810	37,35	30	24,30	1120	■ €/mq
59,7x59,7 23,5"x23,5"	9 mm	4	1,440	30,22	30	43,20	906	■ €/mq
29,7x59,7 11,7"x23,5"	9 mm	8	1,440	30,18	32	46,08	965	■ €/mq
34,8x28,7 13,7"x11,3" MOSAICO ESAGONE T27	9 mm	6	-	-	-	-	-	▲ €/pz
28,5x31,3 11,2"x12,3" MOSAICO GEO T14	9 mm	6	-	-	-	-	-	▲ €/pz
28,2x28,2 11,1"x11,1" MOSAICO MIX	9 mm	10	-	-	-	-	-	▲ €/pz
7,2x59,7 2,8"x23,5" BATTISCOPA	9 mm	16	-	-	-	-	-	▲ €/pz

↓ TABELLA
TECNICA



LEGENDA CODICI PREZZO PRICE CODES LEGEND

- prezzo per mq / price per sqm
- ▲ prezzo al pezzo / price per piece
- prezzo al metro lineare / price to linear meter
- prezzo a composizione / price per set

ASCOT DOM
DESIGN
LAB

© Ascot Dom Design Lab

Project & Art Direction:
Ikos

01.2026

ASCOT DOM
DESIGN
LAB

Ascot Gruppo Ceramiche srl
41014 Solignano di Castelvetro (MO) Italy
Via Croce, 80
Ph. +39 059 77 84 11
Fax +39 059 77 84 44/43
info@ascot.it
ascot.it

A Brand of  VICTORIA PLC