

Strati

designed by
Rodrigo Izquierdo

LA PIETRA COMPATTATA

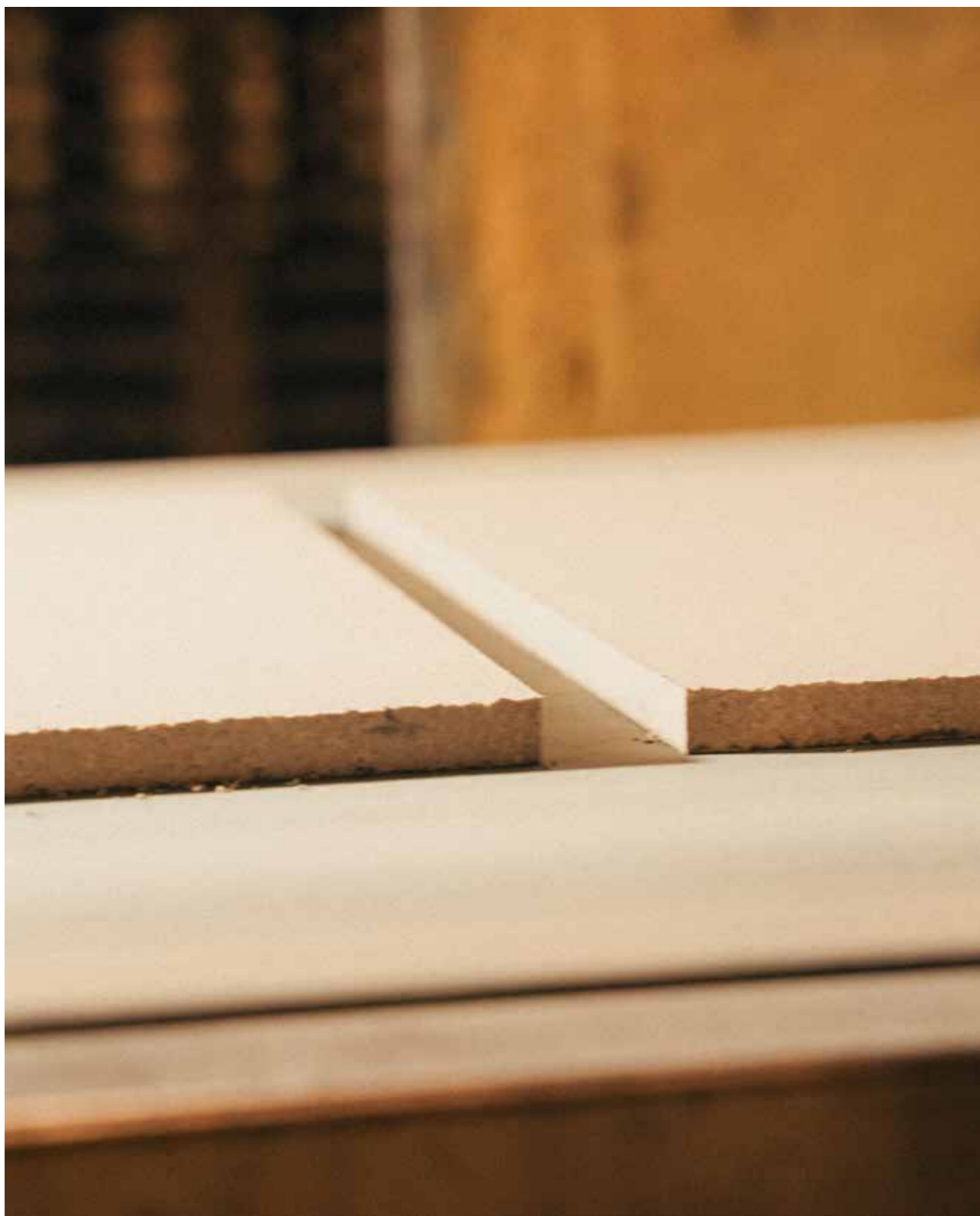
**Una congiunzione di emozioni e forme,
un incontro tra desiderio e realizzazione.**

La mia scelta de La Pietra Compattata si manifestò come una rivelazione autentica, un incontro istantaneo e inevitabile dopo una ricerca profonda per il mio progetto personale. Questo materiale materico possiede una presenza architettonica imponente, pur conservando un'innata raffinatezza e mantenendo la solidità della pietra naturale. Quando lo vidi per la prima volta, fu chiaro che avevo trovato la risposta alla mia lunga ricerca. Nella sua applicazione senza stucco apre ad un'interazione dinamica tra superficie e spazio, permettendo l'integrazione di strati e grafiche che amplificano la sua intrinseca matericità trasformando così la superficie in una tela.

***A fusion of emotions and forms,
a meeting of desire and realization.***

My choice of La Pietra Compattata was a true revelation, an immediate and inevitable discovery after an extensive search for my project. This material, with its rich texture, commands an imposing architectural presence while maintaining an innate elegance and the enduring strength of natural stone. The moment I saw it, I knew I had found the answer to my long quest. Its groutless application fosters a dynamic interaction between surface and space, allowing the integration of layers and designs that amplify its intrinsic materiality, transforming the surface into a living canvas.

Rodrigo Izquierdo



**Perché trasformare con il fuoco quando si può
plasmare con la pressione?**

Da questa intuizione nasce un mix ottenuto dal recupero di scarti di pietra, esclusivamente pressati in un processo produttivo sostenibile, che non prevede cottura né emissioni di CO2.

Why use fire when you can shape with pressure?

From this insight, a distinctive blend was born, created from the recovery of stone waste, which is exclusively pressed in a sustainable production process without firing and without CO2 emissions.

Bellezza e autenticità del tempo

Una tecnica rivoluzionaria che celebra il materiale come protagonista, integrandolo in una smaltatura senza cottura con l'obiettivo di catturare l'essenza del tempo. I pattern, ispirati a superfici consumate, evocano atmosfere uniche, dove colori e decori volutamente imperfetti raccontano la bellezza della trasformazione. Un richiamo ai muri affrescati d'Italia, opere d'arte create dall'incontro tra l'architettura e gli elementi, si riflette in questa estetica. Ogni segno di intonaco svela un nuovo strato, una texture unica che parla di cambiamenti, storie e mutamenti creando un dialogo tra passato e presente.

Beauty and authenticity of time

A groundbreaking technique that places the material at center stage, integrating it into an unfired glaze to capture the essence of time. The patterns, inspired by weathered surfaces, evoke distinct atmospheres where deliberately imperfect colors and designs convey the beauty of transformation. Drawing inspiration from Italy's frescoed walls, masterpieces shaped by the interaction between architecture and the elements, this aesthetic reflects that timeless charm. Each plaster mark unveils a new layer, a unique texture that speaks of change, history, and evolution creating a rich dialogue between past and present.



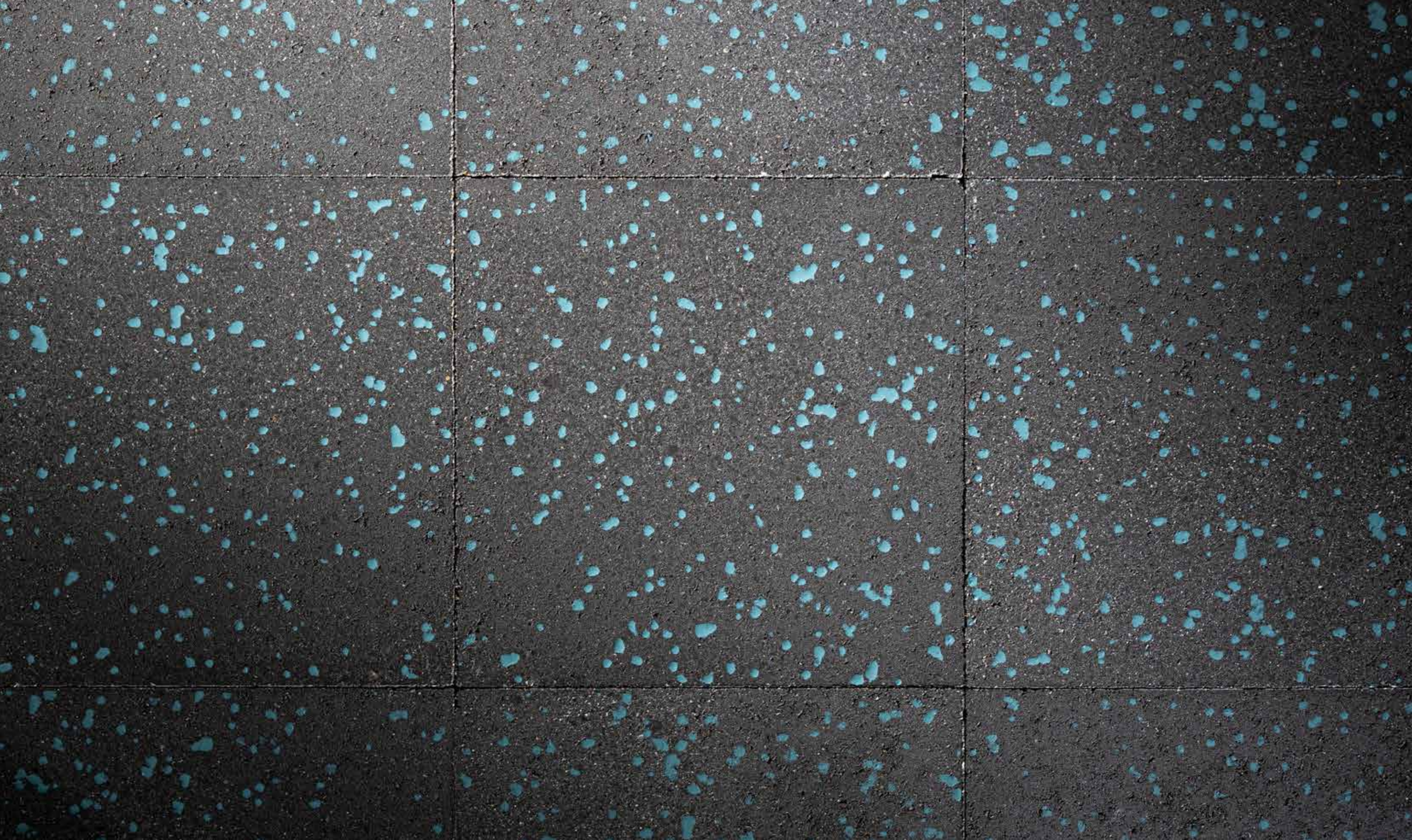
BOLLE

Il gioco della leggerezza

Immaginate una danza di bolle, un'armoniosa esplosione di punti che conferisce movimento e vitalità agli spazi. Il pattern Bolle dona un tocco di leggerezza e dinamicità, ideale per ambienti che cercano un equilibrio tra modernità e freschezza. Le superfici prendono vita, invitando lo sguardo a esplorare ogni dettaglio con curiosità e meraviglia.

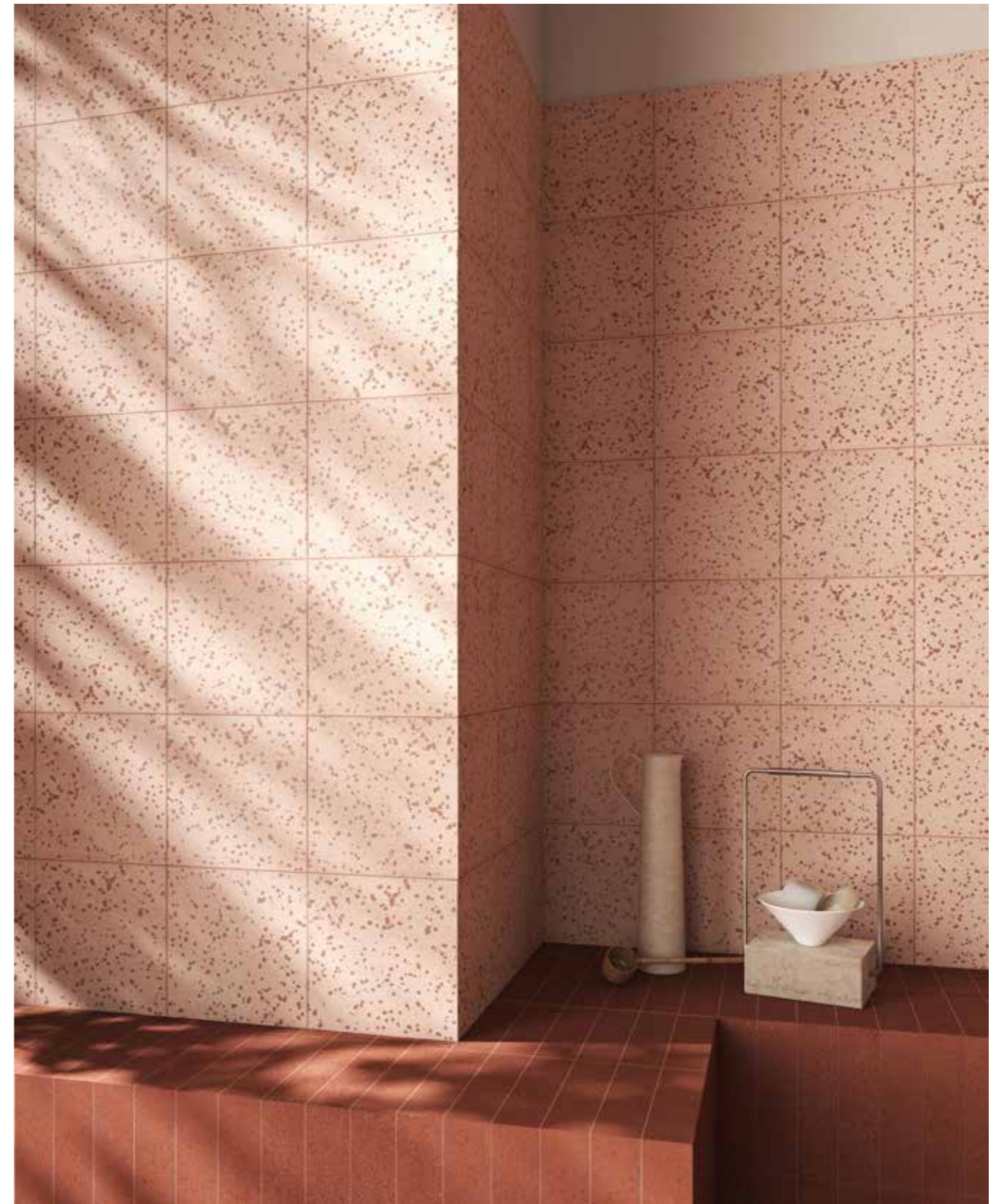
A lightness game

Imagine a dance of bubbles, a harmonious burst of dots that gives movement and vitality to spaces. The Bolle pattern adds a touch of lightness and dynamism, perfect for settings that seek a blend of modernity and freshness. The surfaces come alive, inviting the eye to explore every detail with curiosity and wonder.





Magnolia Compact_Bolle_Rosso_25x25_Stucco Più Rosso
Compact_Rosso_6x25_Stucco Più Rosso





BOLLE

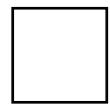
Spessore
Thickness

15 mm - 5/8"

Finitura
Finish

in_PIETRA
Trattato per interno
Treated for indoor

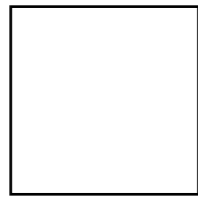
Formati
Sizes



cm 12,25x12,25
5"x5"



cm 6x25
2,5"x10"

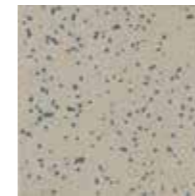


cm 25x25
10"x10"

Bianco Compact

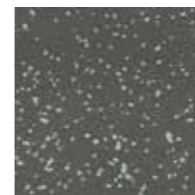


Bolle Verde Abete

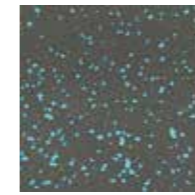


Bolle Blu Avio

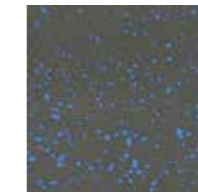
Nero Compact



Bolle Verde Acqua



Bolle Blu Avio



Bolle Blu Oltremare

Magnolia Compact



Bolle Rosso

Mattone Cotto Compact

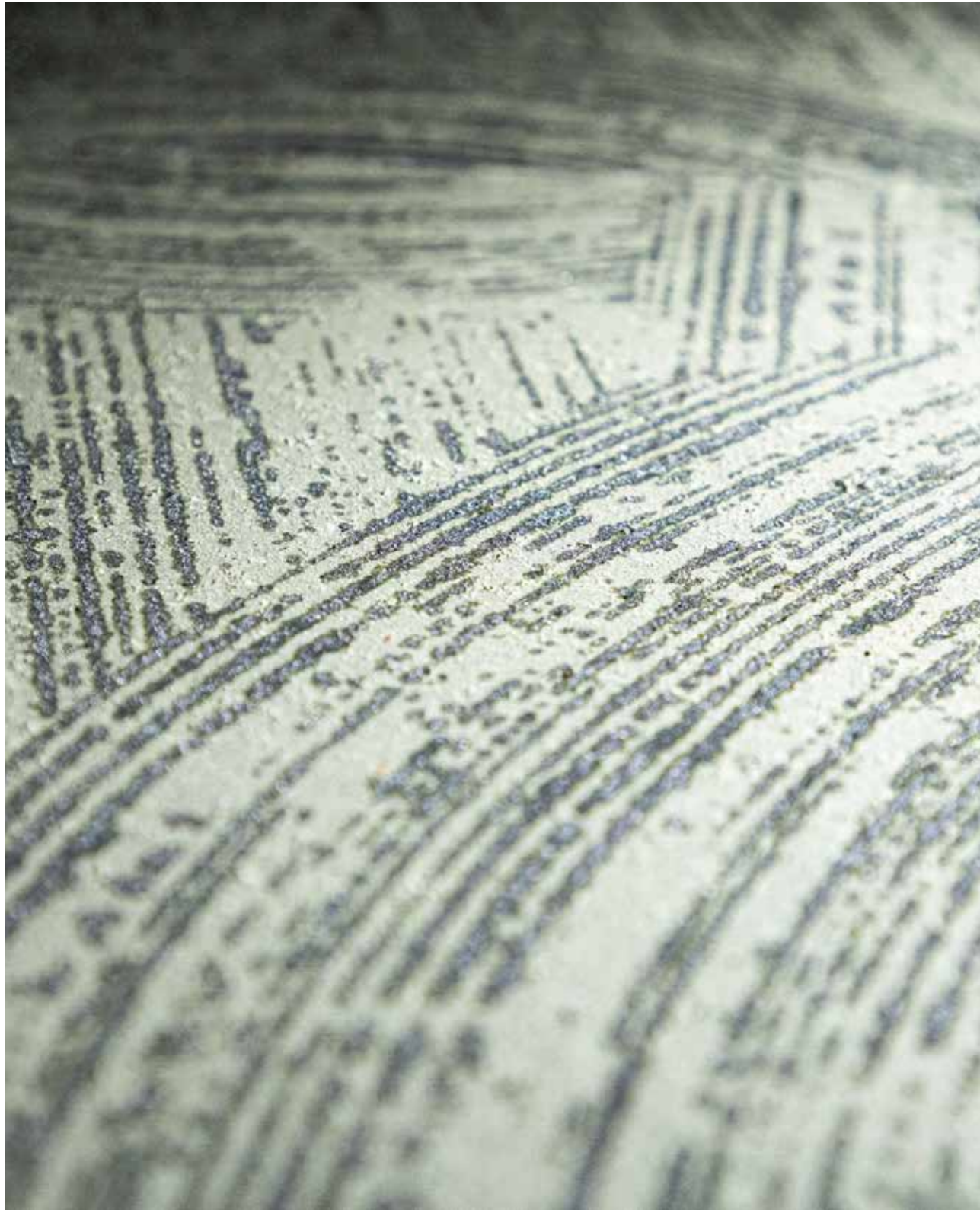


Bolle Rosso

Verde Salvia Compact



Bolle Verde Abete



TRATTI

L'arte della precisione

Tratti è un omaggio alla meticolosità del disegno a mano, con linee che si intrecciano creando un pattern sofisticato e armonioso. Ogni tratto è un segno di precisione e dedizione che trasforma le superfici in tele pronte a raccontare storie di eleganza e design. È l'ideale per chi desidera un tocco artistico e raffinato nei propri spazi, mescolando tradizione e innovazione.

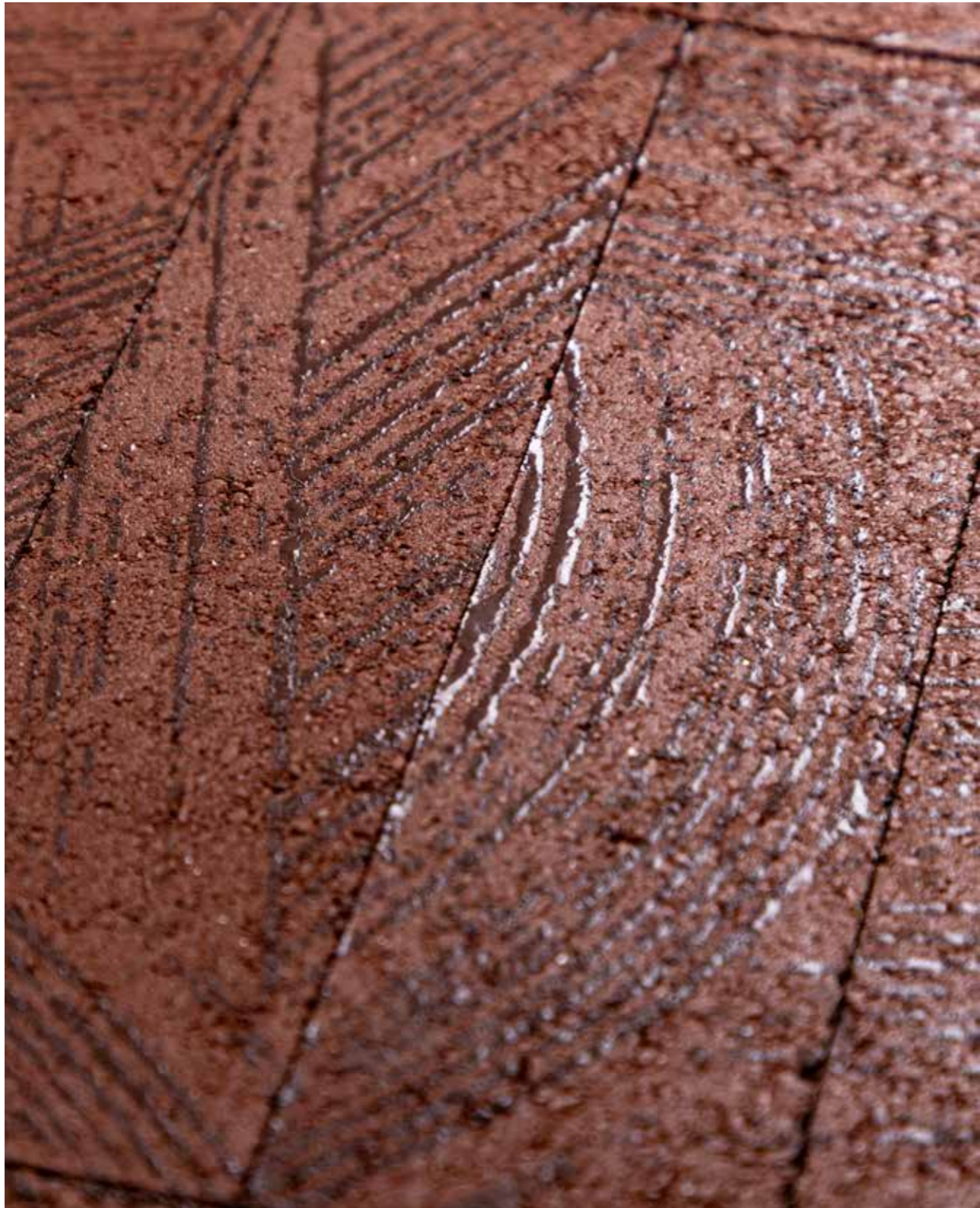
The art of precision

Tratti is a celebration of the meticulousness of hand drawing, featuring interwoven lines that create a sophisticated and harmonious pattern. Each stroke is a testament to precision and dedication, transforming surfaces into canvases ready to tell stories of elegance and design. It is perfect for those seeking an artistic and refined touch in their spaces, blending tradition with innovation.



Verde Salvia Compact & Verde Salvia Compact_Tratti_Verde Abete_6x25_Stucco Più Verde Abete





Rosso Compact_Tratti_Rosso_6x25



TRATTI

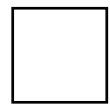
Spessore
Thickness

15 mm - 5/8"

Finitura
Finish

in_PIETRA
Trattato per interno
Treated for indoor

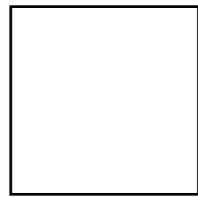
Formati
Sizes



cm 12,25x12,25
5"x5"



cm 6x25
2,5"x10"



cm 25x25
10"x10"

Bianco Compact



Tratti Verde Abete



Tratti Blu Avio

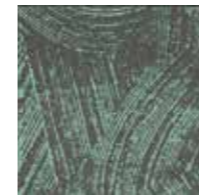


Tratti Argento

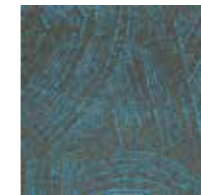


Tratti Oro

Nero Compact



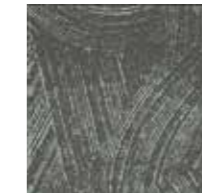
Tratti Verde Acqua



Tratti Blu Avio



Tratti Blu Oltremare



Tratti Argento



Tratti Oro

Magnolia Compact



Tratti Rosso

Mattone Cotto Compact



Tratti Rosso

Verde Salvia Compact



Tratti Verde Abete



Tratti Argento



Tratti Oro



CASSERO

La forza della struttura

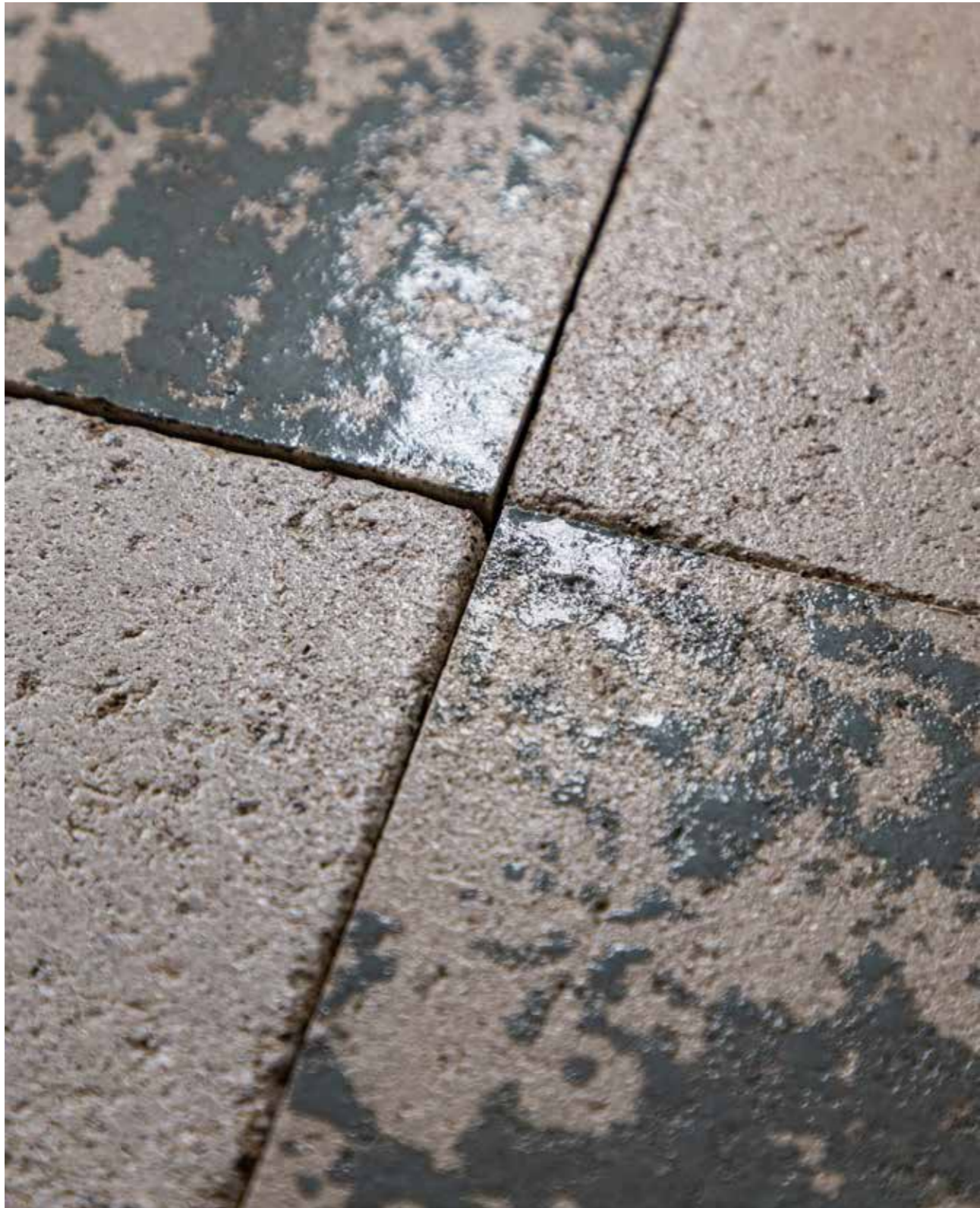
Cassero è un richiamo alla solidità con texture che evocano forme e geometrie rigorose. Questo pattern incarna la bellezza della materia prima, trasformata in un'opera d'arte architettonica. Perfetto per ambienti che esigono un'impronta forte e distintiva, Cassero conferisce una personalità decisa e un'eleganza senza tempo a qualsiasi progetto.

The strength of the structure

Cassero is a tribute to solidity with textures that evoke rigorous shapes and geometries.

This pattern showcases the beauty of raw materials, transformed into architectural masterpieces. Ideal for spaces that demand a strong, distinctive presence, Cassero bestows a bold personality and timeless elegance to any project.

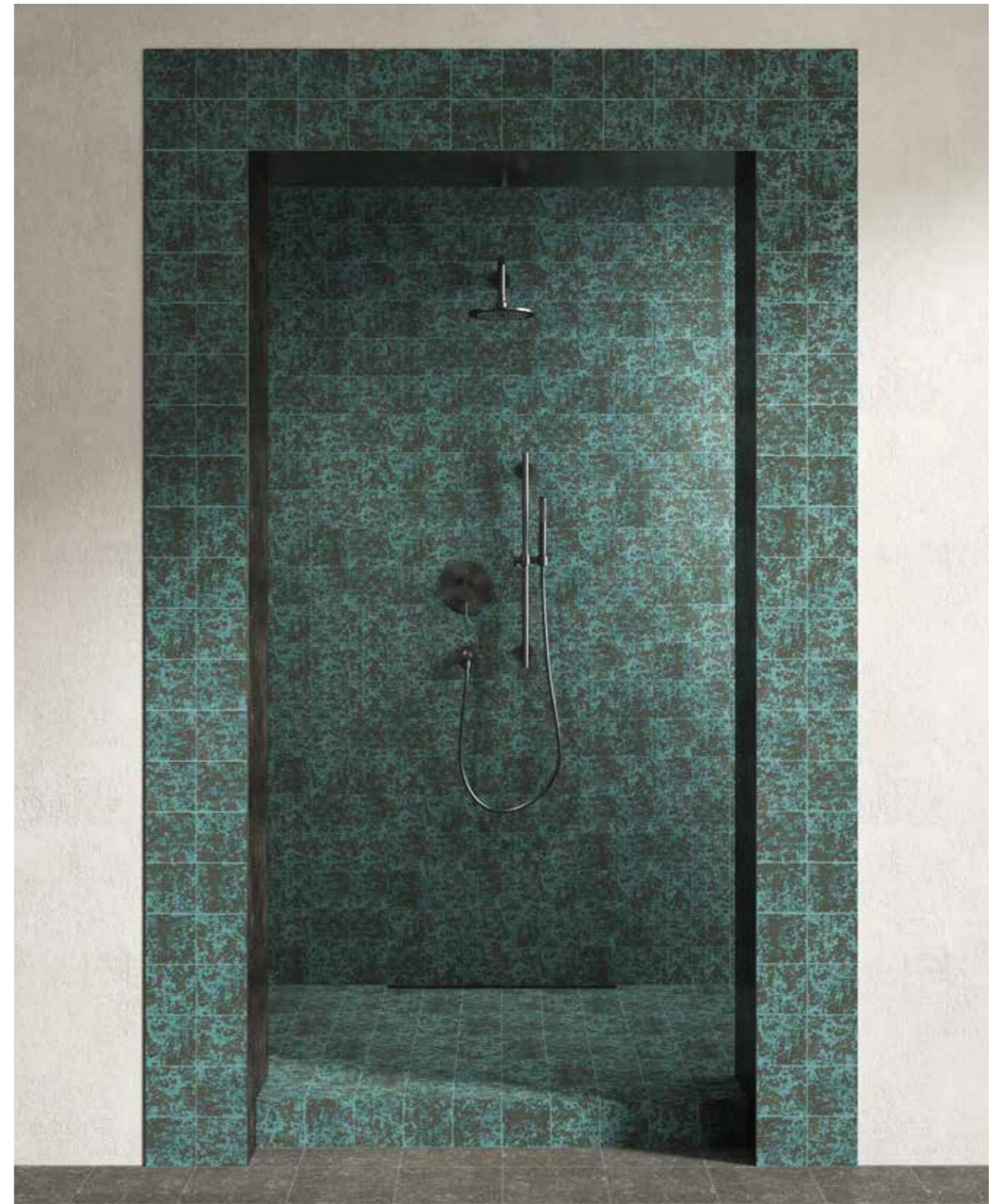




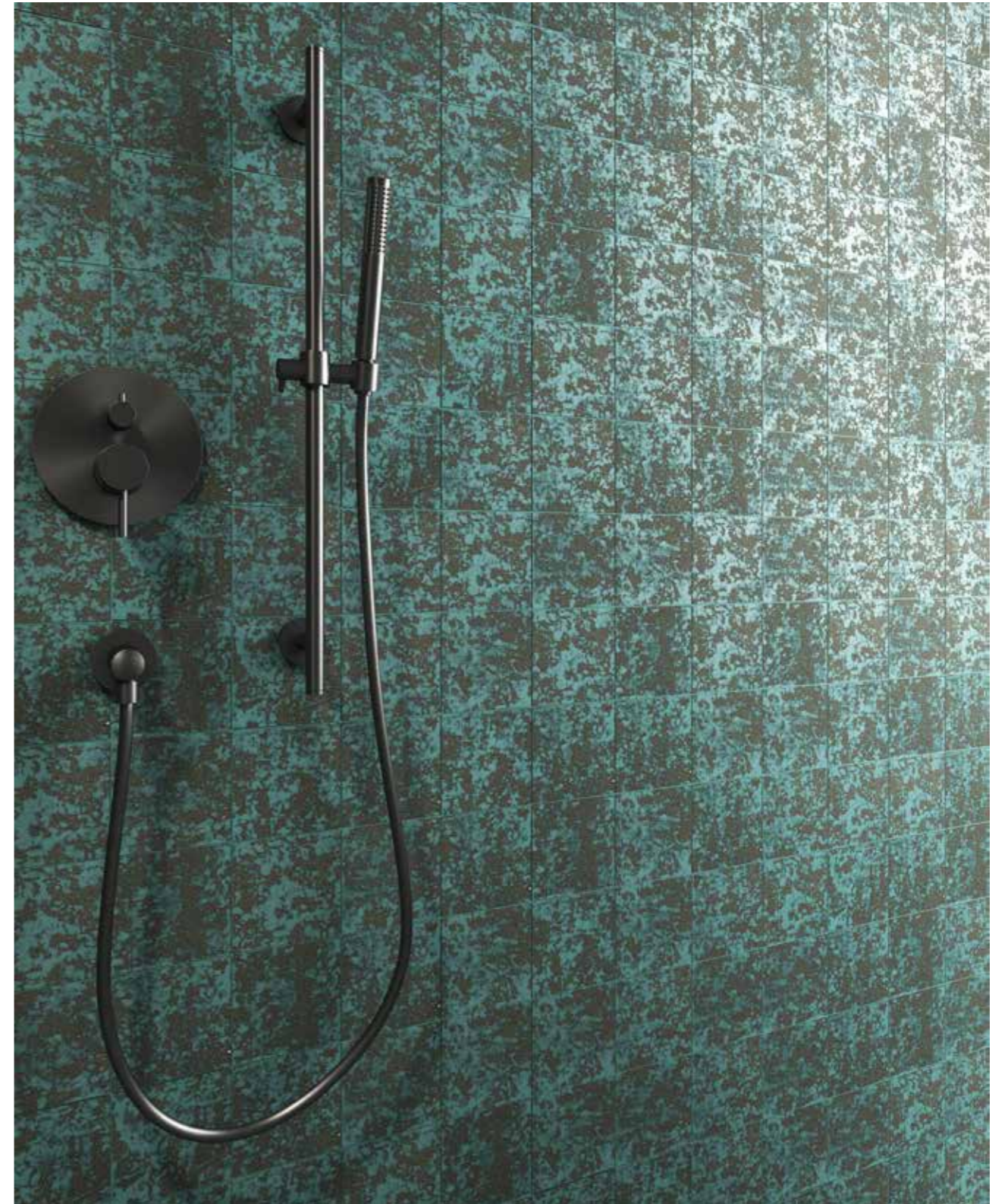
Bianco Compact_Consolare & Bianco Compact_Cassero_Verde Abete_12,25x12,25



*Nero Compact_Cassero_Verde Acqua_12,25x12,25_Stucco Più Verde Acqua
Floor_Compact_Nero_25x25_Stucco Più Verde Acqua*



Nero Compact_Cassero_Verde Acqua_12,25x12,25_Stucco Più Verde Acqua



CASSERO

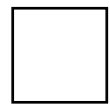
Spessore
Thickness

15 mm - 5/8"

Finitura
Finish

in_PIETRA
Trattato per interno
Treated for indoor

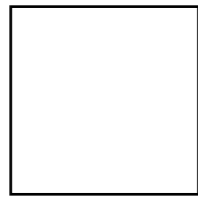
Formati
Sizes



cm 12,25x12,25
5"x5"



cm 6x25
2,5"x10"



cm 25x25
10"x10"

Bianco Compact



Cassero Verde Abete



Cassero Blu Avio



Cassero Argento



Cassero Oro

Nero Compact



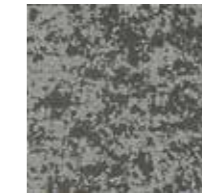
Cassero Verde Acqua



Cassero Blu Avio



Cassero Blu Oltremare



Cassero Argento



Cassero Oro

Magnolia Compact



Cassero Rosso

Mattone Cotto Compact



Cassero Rosso

Verde Salvia Compact



Cassero Verde Abete



Cassero Argento




Cassero Oro

PIÙ LA PIETRA COMPATTATA

La Pietra Compattata ha ideato una linea di stucchi a grana fine, nei colori delle collezioni Cromie e Pigmento, che oltre a donare struttura e continuità visiva, decorano la superficie con abbinamenti o contrasti rispecchiando il gusto personale. Gli stucchi sono disponibili sia per il materiale in_PIETRA che out_PIETRA.

La Pietra Compattata has created a line of fine-grained grouts, in the colors of Cromie and Pigmento collections, to decorate the surface with combinations or contrasts reflecting the personal taste, other than to give structure and visual continuity. The grouts are available both for in_PIETRA and out_PIETRA material.

bianco			terra di siena
grigio			rosso
nero			verde salvia
avorio			verde chiaro
giallo			verde acqua
arancio			verde scuro
mandorla			verde bosco
testa di moro			verde abete
salmone			blu avio
testa di moro			verde abete
magnolia			glicine
peonia			malva

Disponibile in sacchetti da 5 kg.
Available in 5 kg bags.

Indicazioni di posa Strati

Strati *installation instruction*

ISTRUZIONI DI POSA

La Pietra Compattata richiede una base su massetto stabile, asciutto e maturo, privo di discontinuità o sostanze che possano compromettere le successive adesioni.

Il materiale può essere posato anche su massetto riscaldato.

I giunti di dilatazione devono essere posizionati ogni 3/4 metri lineari circa, seguendo le indicazioni del progettista o del direttore del cantiere.

Per il taglio de La Pietra Compattata, si consiglia l'uso di una taglierina ad acqua con disco diamantato.

Attenersi comunque alle istruzioni fornite dal progettista o dal direttore del cantiere.

POSA PAVIMENTO E RIVESTIMENTO

Sul massetto opportunamente liscio, o su guaina elastica e/o tecnica, occorre utilizzare una colla idonea raccomandata dai principali produttori di collanti, classificata come C2 TE S1, applicandola con una spatola dentata da 10 mm.

Per la posa di grandi formati, con lati di 67,2 cm e 50,5 cm, si consiglia l'utilizzo di una colla rapida classificata come C2 FT S1, applicata con una spatola a lunetta e dentatura da 15 mm, con doppia spalmatura.

Seguire attentamente le istruzioni fornite dai produttori dei materiali per sottofondi e collanti utilizzati.

STUCCATURA

Scegliere preferibilmente la linea Più di stucchi specifici de La Pietra Compattata.

Assicurarsi di procedere alla stuccatura solo quando il collante è perfettamente asciutto.

Applicare il sigillante cementizio non additivato adatto per fughe strette (a grana fine) su un'area di circa ¼ mq per volta, passando la spatola di gomma in tutte e quattro le direzioni, avendo cura di distribuire uniformemente lo stucco su tutta la superficie.

Procedere immediatamente ad emulsionare lo stucco con una spugna tradizionale, rimuovendo l'eccesso. È importante pulire immediatamente, cambiando spesso l'acqua utilizzata.

PULIZIA DI FINE CANTIERE

Se la fase di stuccatura è stata eseguita seguendo attentamente le istruzioni indicate, non sarà necessario effettuare ulteriori operazioni di pulizia. Tuttavia, nel caso in cui il materiale presenti residui evidenti di stuccatura e/o tracce di sporco provenienti dalle lavorazioni in cantiere, si possono seguire le procedure seguenti:

· Per residui lievi, è consigliabile strofinare sulla macchia con uno scotch brite bianco e acqua tiepida.

· Nel caso di macchie ostinate e/o lievi residui di stuccatura, si consiglia l'utilizzo del detergente sgrassante Pietrastain che garantisce la pulizia della superficie senza rimuovere il trattamento.

· In caso di macchie profonde, colorate e/o eccessivi residui di stuccatura (non rimuovibili con Pietrastain), consigliamo l'acquisto del detergente sgrassante Pietradisaster, un prodotto alcalino concentrato che garantisce una pulizia profonda della superficie. Attenzione: il prodotto rimuove i trattamenti superficiali che dovranno essere riapplicati.

In generale, per pulire La Pietra Compattata, è sconsigliato l'utilizzo di detergenti acidi o sgrassatori aggressivi, poiché danneggiano il materiale e rimuovono i trattamenti superficiali.

Si consiglia quindi di utilizzare esclusivamente detergenti neutri, come il nostro Pietracleaner.

INSTALLATION INSTRUCTIONS

La Pietra Compattata must be installed on a base of stable, dry, and ready concrete screed, free from discontinuities or substances that could compromise adhesion.

The material can also be laid on a heated screed.

Expansion joints should be placed approximately every 3-4 linear meters, following the recommendations of the project designer or site manager.

For cutting La Pietra Compattata, it is recommended to use a wet-cutting diamond blade saw.

Always follow the instructions provided by the project designer or site manager.

FLOOR AND WALL INSTALLATION

On a properly smoothed screed or an elastic and/or technical sheath, use a suitable adhesive recommended by major adhesive manufacturers, classified as C2 TE S1, applied with a 10 mm notched trowel.

For large sizes, with sides of 67.2 cm and 50.5 cm, it is recommended to use a quick-setting adhesive classified as C2 FT S1, applied with a 15 mm half-moon notched trowel with double spreading.

Follow the instructions provided by the manufacturers of the materials for substrates and adhesives used.

GROUTING

It is recommended to choose the Più line of specific grouts from La Pietra Compattata.

Ensure that grouting is done only when the adhesive is completely dry.

Apply non-additive cementitious grouts suitable for narrow joints (fine grain) on an area of about ¼ square meter at a time, passing the rubber spatula in all four directions to distribute the grout evenly over the entire surface.

Immediately emulsify the grout with a traditional sponge, removing the excess. It is important to clean immediately and change the water being used, frequently.

POST-INSTALLATION CLEANING AND SURFACE CARE

If the grouting phase has been carried out carefully following the instructions, no further cleaning operations should be necessary.

However, if the material shows obvious grout residues and/or dirt from site operations, the following procedures can be followed:

· *For light residues, it is advisable to rub the stain with a white scotch brite pad and warm water.*

· *In case of stubborn stains and/or light grout residues, it is recommended to use Pietrastain degreasing detergent, which ensures surface cleaning without removing the treatment.*

· *For deep, colored stains and/or excessive grout residues (not removable with Pietrastain), we recommend using Pietradisaster degreasing detergent, a concentrated alkaline product that ensures deep cleaning of the surface. Warning: this product removes surface treatments, which need to be reapplied.*

In general, to clean La Pietra Compattata, avoid using acidic cleaners or aggressive degreasers, as they damage the material and remove surface treatments.

It is therefore recommended to use only neutral detergents, like our Pietracleaner.

APPLICAZIONE CERA DI FINITURA

Dopo aver verificato l'assenza di aloni di stuccatura e residui dalle fasi finali del cantiere, attendere almeno 48 ore affinché il collante e lo stucco asciughino completamente.

A questo punto, è possibile procedere con l'applicazione unica della finitura Ceramatt, pronta all'uso, da distribuire uniformemente con un pennello o un vello, seguendo scrupolosamente le istruzioni riportate sull'etichetta del prodotto.

Nel caso in cui, durante la pulizia, si notino zone con una maggiore bagnabilità (zone più scure), si consiglia di applicare una ulteriore mano di Ceramatt per garantire una copertura uniforme e completa.

Per evitare efflorescenze, è necessario immagazzinare il materiale in un luogo coperto e asciutto, al riparo da intemperie.

Cura della superficie Strati

Strati *surface care*

PULIZIA ORDINARIA

Non utilizzare detergenti acidi o sgrassatori aggressivi che potrebbero rimuovere il trattamento superficiale e danneggiare il materiale.

Utilizzare esclusivamente detergenti neutri.

Per la pulizia quotidiana utilizzare PIETRACLEANER, detergente neutro che abbina alla funzione igienizzante il potere sgrassante. Non lascia aloni e rilascia un gradevole profumo negli ambienti.

Per mantenere l'effetto cerante, ogni 2/3 mesi, a pavimento pulito ed asciutto, si consiglia di aggiungere un tappo di CERAMATT in un secchio d'acqua, da stendere poi sulla superficie con l'aiuto del mocio.

MANUTENZIONE STRAORDINARIA

In caso di macchie ostinate e/o lievi residui di stuccatura, consigliamo l'acquisto del detergente sgrassante PIETRASTAIN che garantisce la pulizia della superficie senza rimuovere il trattamento.

In caso di macchie profonde, colorate e/o eccessivi residui di stuccatura (non rimuovibili con PIETRASTAIN), consigliamo l'acquisto del detergente sgrassante PIETRADISASTER, un prodotto alcalino concentrato che garantisce una pulizia profonda della superficie.

Attenzione: il prodotto rimuove i trattamenti superficiali che dovranno essere riapplicati.

Per macchie resistenti, prima di procedere a qualsiasi tipo di operazione, contattare il servizio tecnico al 0536.845411 oppure scrivere a support@lapietracompattata.it.

APPLICATION OF FINISHING WAX

After ensuring there are no grout marks or residues from the final stages of the site, wait at least 48 hours for the adhesive and grout to dry completely.

Then, proceed with a single application of Ceramatt finish, which is ready to use, to be evenly distributed with a brush or a fleece wax spreader, strictly following the instructions on the product label.

If, during cleaning, areas with increased wettability (darker spots) are noticed, it is recommended to apply an additional coat of Ceramatt to ensure uniform and complete coverage.

To avoid efflorescence, it is necessary to store the material in a covered and dry place, protected from any atmospheric disturbances.

ORDINARY CLEANING

Do not use acid or aggressive degreasers that could remove the surface treatment and damage the material.

Use only neutral detergents.

For daily cleaning use PIETRACLEANER, neutral detergent that combines sanitizing and degreasing functions. It doesn't leave halos and releases a pleasant scent in the rooms.

To maintain the wax effect, every 2/3 months, it is recommended to add a cap of CERAMATT to a bucket of water (on a clean and dry surface) and then spread on the surface with the help of the mop.

EXTRAORDINARY MAINTENANCE

In case of stubborn stains and/or slight grouting residues, we recommend the use of PIETRASTAIN, a degreasing detergent that guarantees the cleaning of the surface without removing the treatment.

In case of deep, colored stains and/or excessive grouting residues (not removable with PIETRASTAIN), we recommend to use PIETRADISASTER degreasing detergent, a concentrated alkaline product that guarantees a deep cleaning of the surface.

Attention: the product removes the treatments that has to be reapplied.

For resistant stains, before proceeding with any type of operation, contact the technical service at 0536.845411 or write to support@lapietracompattata.it.

09_2024

LA PIETRA COMPATTATA srl
Via Regina Pacis, 290
41049 Sassuolo (MO) Italy
Tel. +39 0536 845411
marketing@lapietracompattata.it
www.lapietracompattata.it

