

La materia è pensiero che prende forma

---

# Rondò

O<sup>TM</sup>  
OPIFICIO  
CERAMICO

RONDÒ

## RONDÒ

Un'atmosfera magica si dipana, con la festa che esplode in colori vibranti e moduli artistici. Rondò è un tema musicale visivo, dove pause eleganti ed equilibrio interpretano una danza avvolgente. Un vivace ritmo estetico nasce da dettagli che si avvolgono come una melodia senza fine.

*A magical atmosphere unfolds, with the celebration bursting into vibrant colors and artistic patterns. Rondò is a visual musical theme, where elegant pauses and balance interpret a captivating dance. A lively aesthetic rhythm arises from details that intertwine like an endless melody.*

## RONDÒ



L'essenza della musica trova espressione visiva nella collezione. Ispirata ai movimenti dinamici e alle composizioni armoniose del rondò musicale, questa collezione cattura il ritmo e l'energia della danza.

Colori vibranti esplodono, riprendendo i crescendo vivaci di una sinfonia, mentre motivi molteplici danzano sulla superficie come note su uno spartito musicale.

Proprio come un rondò intreccia senza soluzione di continuità diversi motivi musicali, la collezione mescola due decori ed una base per creare una composizione visiva armoniosa. La base liscia riflette la luce come una melodia levigata mentre le piastrelle decorate aggiungono profondità.

I colori della collezione sono quattro: Perla (bianco rosato) – Acquamarina (azzurro chiaro) – Smeraldo (verde) ed Agata (blu).

Le versioni sono due: Decoro (composto da due piastrelle) e Base.

Gli abbinamenti sono molteplici, in considerazione del fatto che i decori possono avere più orientamenti di posa e possono essere miscelati con la Base.

Completa la collezione l'elemento di finitura Matita, disponibile nei quattro colori.

La collezione è realizzata con argilla bianca pressata a secco e cotta in bicottura a temperatura per la monoporosa (1.100°/1.150°).

La piastrella viene smaltata artigianalmente con smalti tradizionali molto fondenti che permettono di formare ombre, accumuli di smalti e un naturale effetto craquelé.

Il processo produttivo è una bicottura che coniuga la produzione industriale del supporto con la smaltatura artigianale in superficie.

*The essence of music finds visual expression in the collection. Inspired by the dynamic movements and harmonious compositions of musical rondò, this collection captures the rhythm and energy of dance.*

*Vibrant colors burst forth, echoing the lively crescendos of a symphony, while multiple motifs dance across the surface like notes on a musical score.*

*Just as a rondò seamlessly weaves together different musical motifs, the collection blends two decors and a base to create a harmonious visual composition. The smooth base reflects light like a polished melody, while the decorated tiles add depth.*

*The collection features four colours: Perla (rosy white) – Aquamarina (light blue) – Smeraldo (green) and Agata (blue).*

*There are two versions: Decoro (composed of two tiles) and Base.*

*There are multiple combinations, considering that the decors can have various laying orientations and can be mixed with the Base.*

*Completing the collection is the finishing element Matita (Pencil), available in the four colours.*

*The collection is made with dry-pressed white clay and fired in a two-fire process at a temperature for single-fired (1,100°/1,150°). The tile is hand-glazed with traditional very fusible glazes that allow for shading, glaze accumulations, and a natural craquelure effect.*

*The production process combines industrial support production with artisanal glazing on the surface.*



Decoro Agata - Base Agata

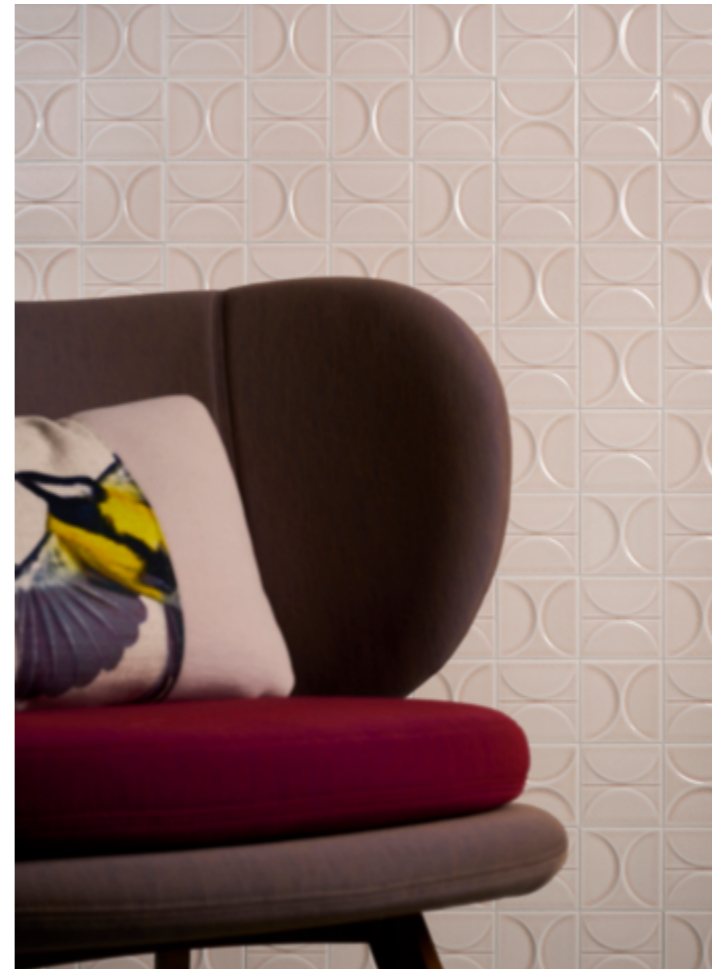


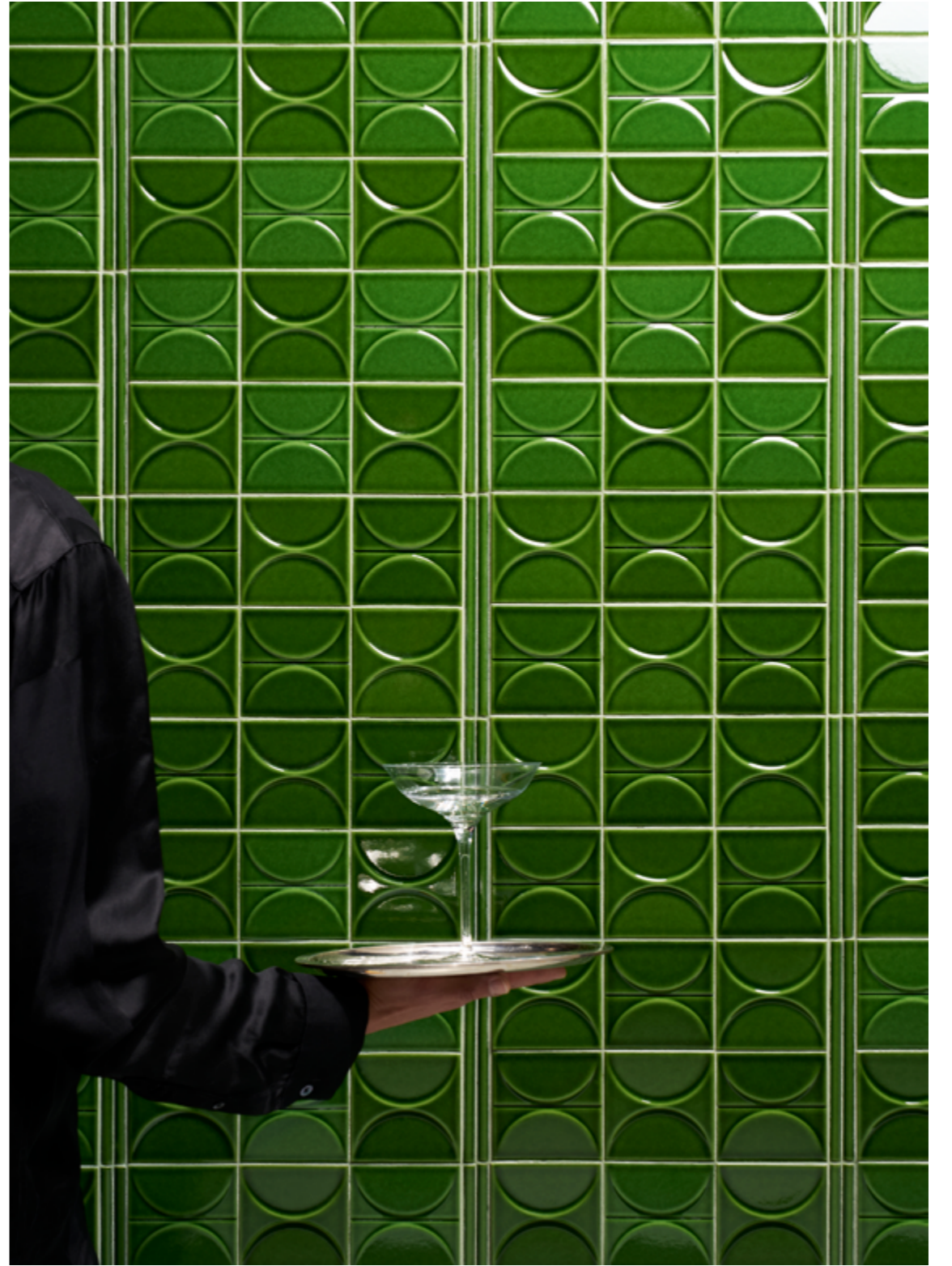


Decoro Acquamarina



Decoro Perla





Decoro Smeraldo - Matita Smeraldo





Decoro Agata

# RONDÒ

Caratteristiche Tecniche / Technical Features

**Progetto - Project**  
**Materiale - Material**  
**Produzione - Production**

Opificio Ceramico™ – 2024  
Bicottura pressata smaltata / Glazed double-fired pressed ceramic  
Ceramica pressata a secco, smaltata artigianalmente -  
Artisanal glazed dry-pressed ceramic

**Spessore - Thickness**

7 mm

**Utilizzo - Use**

Rivestimento (interni) - Wall (indoor)

**Variazione cromatica - Shade variation**

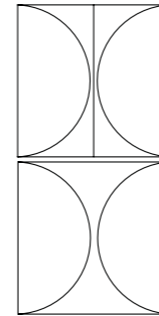
Decoro: V1 Aspetto uniforme - V1 Uniform appearance

Base: V2 Lieve variazione - V2 Slight variation

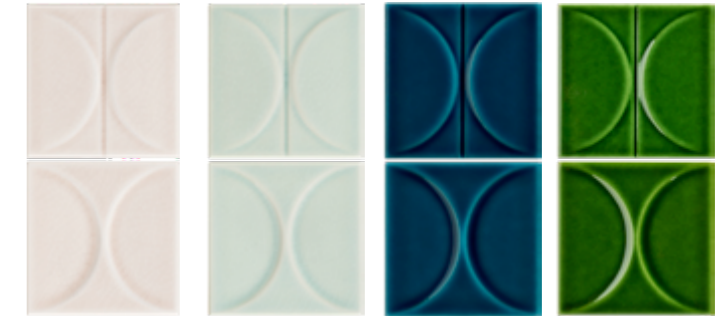
**Decoro: Formati - Sizes**

Valori nominali - Nominal sizes

**Decoro: Colori - Colours**



10x10



PERLA

ACQUAMARINA

AGATA

SMERALDO

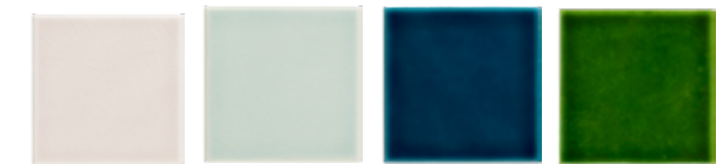
**Base: Formati - Sizes**

Valori nominali - Nominal sizes

**Base: Colori - Colours**



10x10



PERLA

ACQUAMARINA

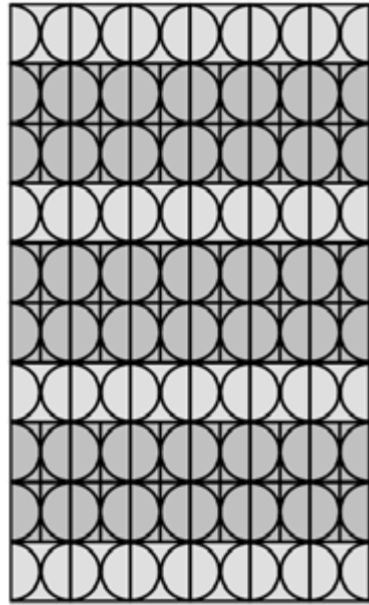
AGATA

SMERALDO

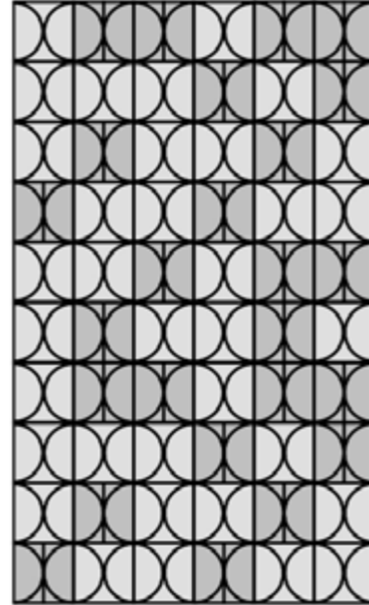
# SCHEMI DI POSA

Laying patterns

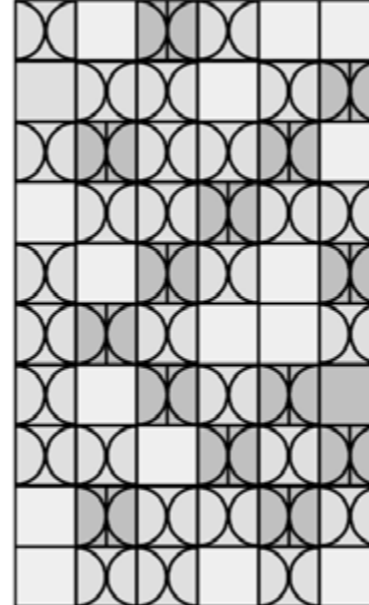
MODULO 01 / PATTERN 01



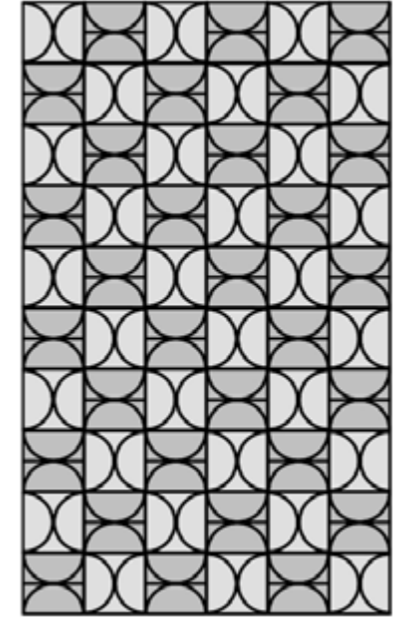
MODULO 02 / PATTERN 02



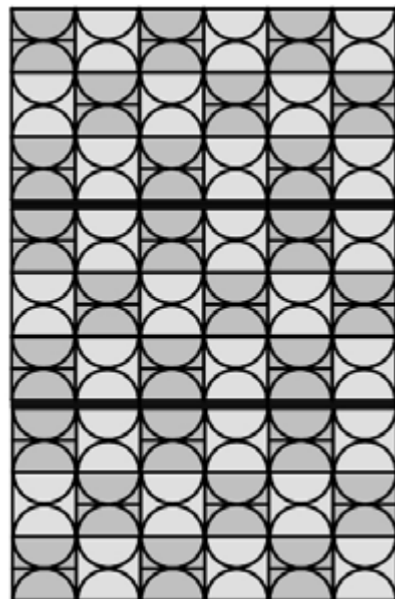
MODULO 05 / PATTERN 05



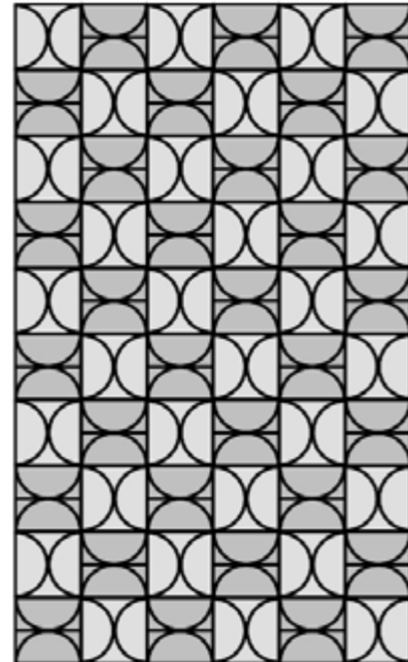
MODULO 06 / PATTERN 06



MODULO 03 / PATTERN 03



MODULO 04 / PATTERN 04



# SCHEMI DI POSA

Laying patterns

## TECHNICAL FEATURES

Norma Standard	Caratteristiche Features	Valori Prescritti Value Required	Rondò
ISO 10545/3	Assorbimento d'acqua Water absorption	EV > 10%	Conforme
ISO 10545/9	Resistenza agli sbalzi termici Thermal shock	Nessuna alterazione visibile No visible alteration	Conforme According to
ASTM C484	Thermal shock	Unaffected	Unaffected
ISO 10545/13	Resistenza agli attacchi chimici Chemical Resistance	Nessuna alterazione visibile No visible alteration	Resiste Resistant
ASTM C650	Chemical Resistance	No visible alteration	Unaffected
ISO 10545/4	Resistenza alla flessione Breaking strength	Spessore $S \geq 600$ N Thickness $\geq 7,5$ mm R $\geq 15$ N/mm <sup>2</sup>	$\geq 600$ N
ISO 10545/14	Resistenza alle macchie Stain Resistance	$\geq 3$	5
-	Reazione al fuoco Reaction to fire	Classe A1 Class A1	Classe A1 Class A1

Classificazione secondo la norma EN 14411: Gruppo BIII GL.  
*Classification in accordance with standard EN 14411: Group BIII GL*

Destinazione d'uso: rivestimenti - indoor  
*Intended use: wall coverings - indoor*

Attenzione: Tutti i colori sono prodotti con smalti speciali che hanno un effetto craquelé ed una bassa resistenza agli acidi, alcali e prodotti di pulizia aggressivi. Non utilizzare detergenti aggressivi (come candeggina o ammoniaca). Si consiglia di applicare il sigillante tipo FILA W68 prima di stuccare. Valore di resistenza al graffio (MOHS): non applicabile.

*Warning: All the colours are made with special glazes that tend to have a natural crackle effect and low resistance to acids, alkalis and aggressive cleaning products. Do not use aggressive cleaning products (like bleach or ammonia). It is recommended to apply sealant like FILA W68 before grouting. Scratch resistance value (MOHS): not applicable.*

## PACKING

Formato Size	Pcs   Sqm	Box   Pallet	Pcs   Box	Kg   Box	Kg   Pallet	Sqm   Pallet
Decoro	100	120	46	6,90	843,00	55,20
Base	100	120	50	7,50	915,00	60,00

## CREDITS

**Photo credits:** Davide Piferi de Simoni

**Graphic project:** Opificio Ceramico™

**Text:** Opificio Ceramico™

**Set design:** Opificio Ceramico™ - Panacea+

Printed and bound in Italy. April 2024

All the right are reserved. Not any part of this work  
can be reproduced in any way without the preventive  
written authorization by Opificio Ceramico™

All work is copyrighted © to their respective owners.

### Showroom & Offices

Via San Pietro, 4

41121 Modena - Italy

T. +39 059 4270330

F. +30 059 2154763

[info@opificioceramico.com](mailto:info@opificioceramico.com)

[www.opificioceramico.com](http://www.opificioceramico.com)

© Opificio Ceramico 2024



**O**<sup>™</sup>  
**OPIFICIO**  
CERAMICO